

# *Transmission*

**POLYCAR CONCEPT SPORT - 9 avenue du Stade 03320 LURCY LEVIS**  
**04 70 67 49 68 - [contact@polycarconceptsport.eu](mailto:contact@polycarconceptsport.eu)**  
**SIRET 50846179500025 - RCS CAEN - APE 2932Z - FR63508461795**  
**[WWW.POLYCARCONCEPTSPORT.EU](http://WWW.POLYCARCONCEPTSPORT.EU)**

*tarifs susceptibles de modification sans préavis*

# Pont autobloquant différentiel à pignon type TORSEN

Se monte en lieu et place du couple d'origine - peut se monter dans notre atelier



## ALFA ROMEO :

**145** : 1.4 TS 90HP, 1.6 TS 105 / 120HP, 1.8 16V TS 144HP, QV 2.0 16V TS 150 / 155HP, 1.9 JTD 100 / 105HP,  
**146** : 1.4 TS 90HP, 1.6 TS 105 / 120HP, 1.8 16V TS 144HP, QV 2.0 16V TS 150 / 155HP, 1.9 JTD 100 / 105HP  
**147** : 1.4 TS 90HP, 1.6 TS 105 / 120HP, 1.8 16V TS 144HP, QV 2.0 16V TS 150 / 155HP, 1.9 JTD 100 / 105HP  
**155** : 1.7 TS 116HP, 1.8 TS 129 / 140HP, 2.0 (J) TS 144 / 150HP, 1.9 TD 90HP  
**156** : 1.7 TS 116HP, 1.8 TS 129 / 140HP, 2.0 (J) TS 144 / 150HP  
**GT** : 1.8 TS 140HP, 2.0 JTS 165HP  
**GTV** : (MK2), 1.8 TS 144HP, 2.0 (J) TS 150 / 166HP  
**SPIDER** : (MK5), 1.8 TS 144HP, 2.0 (J) TS 150 / 166HP

## FIAT :

**500 ABARTH**  
**BRAVO** : 1.8 16V 112HP, 1.9 Turbo Diesel 75 / 100HP, 1.9 JTD 105HP  
**BRAVA** : 1.8 16V 112HP, HGT 2.0 20V 147 / 154HP, 1.9 Turbo Diesel 75 / 100HP, 1.9 JTD 105HP  
**Coupé** : 1.8 16V 131HP, 2.0 10V 147 / 154HP  
**PUNTO** : 1 (MK1), GT 1,2,3 133 CV, 1.7 Turbo Diesel 60/70/72 CV, 2 (MK2), HGT 1.8 16V 131 CH, 1.9 JTD 80/85 CV, 2B (MK2 - lifting), HGT 1.8 16V, 1.3 MJTD 70HP, 1.9 JTD 85HP  
**UNO** : MK1 Late (boîte C510), MK2, Turbo MK2 100 / 101HP, Racing MK2 112 / 118HP

## LANCIA :

**DELTA** : MK1, MK1 1.6 90 / 130HP, MK1 1.9 TD 80HP / MK2, MK2 1.8 8V 90/97 / 105HP, MK2 1.8 16V 115 / 132HP, MK2 2.0 16V 139HP, MK2 .9 TD 90HP

Réf. : HLF150

656.88 € ht - 788.25 € ttc



## ALFA ROMEO :

**Mito 155** : TB jusqu'à 2010  
**159** : 1.9 JTD, 16V

**Vauxhall / Opel** : M 32 6 vitesse

**Astra H** : incl VXR

**Zafira B** : incl VXR

**Corsa D** : incl VXR

**Meriva** : incl VXR

Réf. : HLF042

656.88 € ht - 788.25 € ttc

## BMW :

**E21** : 320i, 323i sans LSD

**E30** : 318i et 318is

**E36** : 316i, 318ti, 318is, 320i

**E53** : X5 4.4i, 4.6is

**E83** : X3 3.0d, X3 3.0sd

**Z3** : X3 3.0sd, 2.0 boîte manuelle

Pour pont type 168

Réf. : HLF021

1098.46 € ht - 1318.15 € ttc



## BMW

**E39** : boîte manuelle : 520d, 525i, 528i, 530i, 535i, Alpina B10 3.2, Alpina B10 3.3

Boîte auto : 525d, 535i

**E46** : boîte manuelle : 320d, 323i, 328i, 330i, 330xd

Boîte auto : 320d, 328i, 330xd

**E53** : X5 3.0d boîte manuelle

**E60** : boîte manuelle : 520d, 530i,

boîte auto : 525d (après 03/2007)

**E81** : 118d boîte manuelle

**E82** : 120d boîte manuelle

**E83** : X3 3.0d

**E85** : Z4 2.2i, Z4 3.0i boîte manuelle, SMG - Z4 3.0i

**E87** : boîte manuelle 116d, 120d boîte auto : 120d (jusqu'à 01/2007)

**E90** : boîte manuelle : 318d, 320d, 325d, 330d, 325i boîte auto : 318d, 320d, 325d, 330d, 330dx

**E92** : boîte manuelle : 320d, 325d, 330d, 325i

boîte auto - 320d, 325d, 330d, 330dx

**F25** : X3 SDrive 20d

Pour pont type 188L

Réf. : HLF024

1098.46 € ht - 1318.15 € ttc



## BMW

Série 3 :

**E46** : 316i, 316ti, 316Ci boîte manuelle, 318i boîte manuel, 320i boîte manuelle, 320i boîte auto, 320i boîte manuelle pour pont type 168 LSD

Série 1 :

**E81** : 118i boîte manuelle

**E82** : 120i boîte auto

**E87** : 116i boîte manuelle, 118d boîte manuelle pour pont type 168L avec transmission finale, 120d boîte manuelle pour pont type 168L avec transmission finale, 120i boîte auto pour pont type 168L avec transmission finale

**E90** : 320i boîte auto pour pont type 168L, 320i boîte manuelle pour pont type 168L, 320si pour pont type 168L

Réf. : HLF020

1098.46 € ht - 1318.15 € ttc



## BMW

**E24** : 633 csi, 635csi

**E28** : 518i, 525i, 528i boîte manuelle

**E30** : 325i boîte manuelle, 325ix boîte manuelle, M3

**E34** : 524 td boîte manuelle, 525i boîte automatique spécification australienne, 525i boîte manuelle, 530i, 535i

**E36** : 323i boîte auto, 325i boîte manuelle et auto, 328i boîte auto, M3.0, M3 Evo 3.2, M3 USA

**Z1** : All, M Coupe, M Roadster

Pour pont type 188

Réf. : HLF022

1098.46 € ht - 1318.15 €



## BMW

**E38** : 728i boîte auto  
**E39** : 520i et 523i boîte manuelle, 523i et 530i boîte auto  
**E46** : boîte manuelle : 320i, 325i, 325ti, 325xi, 328i,  
 Boîte auto : 318d, 323i, 325i, 328i, 330i  
**E53** : X5 3.0i, X5 4.4i, X5 4.6is  
**E60** : 520i boîte manuelle, boîte auto : 520d, 520i, 525i, 535i (SMG), 530i, 535i, 535xi  
**E63** : 630i boîte manuelle et auto  
**E70** : E70 X5 3.0d, E70 X5 35ix  
**E82** : boîte manuelle : 125i et 128i  
 Boîte auto : 123d, 125i, 135i  
**E83** : X3 3.0d boîte manuelle essieu arrière, X3 2.d boîte auto essieu arrière  
**E85** : boîte manuelle : Z4 2.5i, Z4 3.0si  
 Boîte auto : Z4 2.5i, Z4 3.0si, Z4 2.5si, Z4 2.5si (SMG), Z4 3.0i  
 Alpina Z Roadster S 3.4  
**E87** : - 130i, boîte auto 118d, 120d (03/07 - 09/08), 123d, 130i  
**E89** : boîte auto Z4 sDrive 23i, Z4 sDrive 30i  
**E90** : Boîte manuelle : 320d 320i (avec boîtier 188k), 325i 328xi, 330i  
 Boîte auto : 320d, 320i (325i, 328i, 330i, 335i, 335xi)  
**E92** : boîte manuelle 325i, 328i, 330i  
 Boîte auto : 320d, 325i, 328i, 330i, 335i, 335xi  
**F10** : boîte manuelle 535i, boîte auto 535i  
 Pour pont type 188K

**Réf. : HLF023**

1098.46 € ht - **1318.15 € ttc**



## Pont English

**FORD** : Escort MK1 - MK2 / Anglia 105E / Cortina MK1 - MK2  
 Nb de cannelures : 22  
**Réf. : HLF011**  
 505.88 € ht - **607.05 € ttc**



**FORD** : Escort MK3 / Fiesta Mk1 - Mk3 - Mk4 - Mk5/ Focus Mk1 - Mk3 / Ka / Orion / Puma  
**Réf. : HLF013**  
 552.00 € ht - **662.40 € ttc**



## Pont Atlas

**FORD** : Escort MK1 - MK2 / Capri MK2 - MK3  
 Nb de cannelures : 16  
**Réf. : HLF012**  
 552.00 € ht - **662.40 € ttc**



**FORD** : Sierra / Granada  
**LOTUS** : Catheram  
**Réf. : HLF014**  
 552.00 € ht - **662.40 € ttc**



**FORD** : Focus  
 2002: 2.0 Getrag transmission standard  
 2003: 2.0 Getrag transmission  
 2004: 2.0 6 vitesses  
**MINI** : Cooper S  
 2005: 6 vitesses transmission standard  
 2007 - 2008: transmission standard moteur N14B16A / W11B16A  
 2009: transmission standard turbo-chargé moteur N14B16A / W11B16A  
 2010: transmission standard moteur N14B16A  
**Réf. : HLF015**  
 515.08 € ht - **618.10 € ttc**



## Type de boîte : BE1 / BE3 / BE4 / 4R

**CITROEN** : BX 16v / CV4 VTS (177bhp) / C4 VTR / Xsara VTS / ZX 16v

**PEUGEOT** : 205 1.6-1.9 GTi / 206 2.0 litres CC - GTi 138-180  
 207 GT - GTi THP 175 - HDi / 306 GTi-6 - Rallye - S16 - D-turbo - HDi  
 307 Xsi - HDi / 405 Mi 16 - Le Mans

**Réf. : HLF050**

915.33 € ht - **1098.40 € ttc**



## Type de boîte : MA

**CITROEN** : AX / C2 / SAXO VTR - VTS

**MG** : ZR 105

**PEUGEOT** : 106 / 205

**Réf. : HLF051**

656.88€ ht - **788.25 € ttc**



Roulement conique avec cage pour **autobloquant HLF015**

Ø int : 41.28 mm

Ø ext : 73.43 mm

Ep : 19.56 mm

Marque : NTN

**Réf. : LM501349/LM501310**  
 24.92 € ht - **29.90 € ttc**



## FORD

**F100- F150** : 1957-41986  
**Granada** : 1976-1982  
**Lincoln Versailles** : 1976-1979  
**Fairlane** : 1957-1970  
**Thunderbird** : 1957-1971  
**Mustang** : 1964 1/2 - 1973  
**Bronco** : 1966-1983  
**Falcon (Australia)** : 1967-1984  
**Torino** : 1968-1976  
**Falcon (North America)** : 1969-1970  
**Ranchero And Wagon** : 1957-1959  
**Ranchero** : 1967-1973

**28 Cannelures**

**Réf. : HLF017/28**

673.86 € ht - **808.65 € ttc**



## FORD

**F100- F150** : 1957-41986  
**Granada** : 1976-1982  
**Lincoln Versailles** : 1976-1979  
**Fairlane** : 1957-1970  
**Thunderbird** : 1957-1971  
**Mustang** : 1964 1/2 - 1973  
**Bronco** : 1966-1983  
**Falcon (Australia)** : 1967-1984  
**Torino** : 1968-1976  
**Falcon (North America)** : 1969-1970  
**Ranchero And Wagon** : 1957-1959  
**Ranchero** : 1967-1973

**31 Cannelures**

**Réf. : HLF017/31**

673.86 € ht - **808.65 € ttc**

## FORD

**Fiesta** : MK7 ST180-IB6  
**Focus** : (1.6 Ecoboost) IB6

**Réf. : HLF016**

673.86 € ht - **808.65 € ttc**



## HONDA

**Jazz**

**Réf. : HLF091**

552.00 € ht - **662.40 € ttc**



## HONDA

**Acura, Intégra GS-R**  
 1994-2000, Civic Type R EK 9 avec roulement de 40 mm  
 Véhicule équipés d'une transmission S80 avec couronne de 117 mm

**Réf. : HLF093**

656.88 € ht - **788.25 € ttc**



## LAND ROVER

**Range Rover, Discovery**  
 Nb de cannelures : 24

**Réf. : HLF130**

609.25 € ht - **731.10 € ttc**



**OPEL** : Astra / Kadett F16 / F18 / F28 / 2WD / Nova / Corsa / Calibra / Vectra A

**SUZUKI** : Forenza

**Réf. : HLF040**

656.88 € ht - **788.25 € ttc**



**OPEL** : Ascona / Manta / GT (1970-1975)

**Réf. : HLF041**

656.88 € ht - **788.25 € ttc**



## PORSCHE

911/915/930 - 18 cannelures  
 911/915/924 Turbo - 43 cannelures

**Réf. : - HLF180/18**

**- HLF180/43**

821.58 € ht - **985.90 € ttc**



## Type de boîte : K20 / K24

## HONDA (2000-2011):

Civic Type R (EP3), Civic Type R (FN2), Type R (FD2), Integra Type R (DC5)

**ACURA** : RSX / TSX

**Réf. : HLF090**

552.00 € ht - **662.40 € ttc**



## HONDA

**Civic EK4, CRX (Del Sol) Vtec, Civic Si 1999-2000 Vtec, Integra GS/LS 1990-2000, Integra GS-R 1992-1993, Y21**  
 Véhicule équipés d'une transmission Y21 / Y80 / S80 ou S4C

**Réf. : HLF092**

656.88 € ht - **788.25 € ttc**



## JAGUAR

**Pont arrière Jaguar**  
 Salisbury 4HA / Serie 1 Type E ( 3.8 et 4.2 litres ) / XKE / MK2 Berline

**Réf. : HLF140**

784.63 € ht - **941.55 € ttc**



## LOTUS

**Elise Climax**

**MG** : Midget, Sprite,

## MORRIS MINOR

Avec un axe de série

**Réf. : HLF070**

552.00 € ht - **662.40 € ttc**



## MG

**MGB avec essieu de Salisbury**

**Réf. : HLF071**

644.33 € ht - **773.20 € ttc**



## Boîte TL4

**RENAULT** : Clio Sport Mk3, 197, 200

**Réf. : HLF052**

656.88 € ht - **788.25 € ttc**





### Type de boîte : 02A - 5 vitesses

**SEAT** : Ibiza

**SKODA** : Octavia

**VOLKSWAGEN** : Corrado / Jetta / Golf Mk3 - Mk4 / Vento

Réf. : HLF060

656.88 € ht - 788.25 € ttc



### Type de boîte : 020

**SEAT**

**SKODA**

**VOLKSWAGEN** : Golf

Mk1 - Mk2 - Mk3 / Jetta Mk1 - Mk2 - Mk3 / Passat / Scirocco Mk1 - Mk2 Ø 111 mm

Réf. : HLF061/111

656.88 € ht - 788.25 € ttc



**SUBARU** : BRZ

**TOYOTA** : GT86

Réf. : HLF160

656.88 € ht - 788.25 € ttc



**TRIUMPH** : Stag, TR2, TR3, TR3A, TR4A, TR5, TR6

Réf. : HLF081

644.33 € ht - 773.20 € ttc



**VOLVO** : 140, 240, 740 940

Réf. : HLF170/27

656.88 € ht - 788.25 € ttc

### Type de boîte : 020

**SEAT**

**SKODA**

**VOLKSWAGEN** : Golf

Mk1 - Mk2 - Mk3 / Jetta Mk1 - Mk2 / Passat / Sirocco Mk1 - Mk2 Ø 109 mm

Réf. : HLF061/109

656.88 € ht - 788.25 € ttc

### Type de boîte : 02Q - 6 vitesses

**SEAT / SKODA /**

**AUDI VOLKSWAGEN** : Golf

Mk5 GTi - Golf GT TDi - Golf 1.4 TSi GT / Jetta Mk5 / Sirocco Mk3 / Eos Mk5 / Passat

Réf. : HLF063

656.88 € ht - 788.25 € ttc

**SEAT** : Leon **SKODA** : Fabia / Octavia

**AUDI** : TT (avant), A3 2WD

**VOLKSWAGEN** : Golf 4 2WD 6 vitesses

Réf. : HLF064

656.88 € ht - 788.25 € ttc



**TRIUMPH** : GT6, Herald,

Spitfire, Vitesse, TR7 4 vitesses

Réf. : HLF080

552.00 € ht - 662.40 € ttc

### Type de boîte : 02J

**VOLKSWAGEN** : Beetle /

Golf Mk3 - Mk4 / Jetta / Passat / Vento

Réf. : HLF062

656.88 € ht - 788.25 € ttc

**VOLVO** : C38 (M66)

**FORD** : Focus MK2 ST225 -( 6 Vitesses, M66)

Réf. : HLF171

673.88 € ht - 808.65 € ttc

## Pont autobloquant différentiel à disque

### Pont Atlas

**FORD** : Escort MK1 - MK2 / Capri Mk2 - Mk3

18 cannelures

Réf. : PLF100

716.67 € ht - 860.00 € ttc



### Pont English

**FORD** : Escort MK1 - MK2 18 cannelures

Réf. : PLF120/18

613.33 € ht - 736.00 € ttc



### Pont English

**FORD** : Escort MK1 - MK2 / Cortina Mk1 - Mk2 / Anglia 105E / Perfect 107E 22 cannelures

Réf. : PLF120/22

613.33 € ht - 736.00 € ttc



Se monte en lieu et place du couple d'origine - peut se monter dans notre atelier

# Fabrication arbre de transmission sur mesure



Références	longueur en mm	Prix ht	Prix ttc
AT199	de 0 à 199	217.67 €	<b>261.20 €</b>
AT299	de 200 à 299	237.58 €	<b>285.10 €</b>
AT399	de 300 à 399	249.17 €	<b>299.00 €</b>
AT499	de 400 à 499	277.17 €	<b>332.60 €</b>
AT599	de 500 à 599	296.92 €	<b>356.30 €</b>
AT699	de 600 à 699	316.75 €	<b>380.10 €</b>
AT799	de 700 à 799	484.32 €	<b>403.60 €</b>
AT899	de 800 à 899	349.50 €	<b>419.40 €</b>
AT980	de 900 à 980	369.00 €	<b>442.80 €</b>

**Pour toutes longueurs supérieures à 980 mm  
nous consulter**

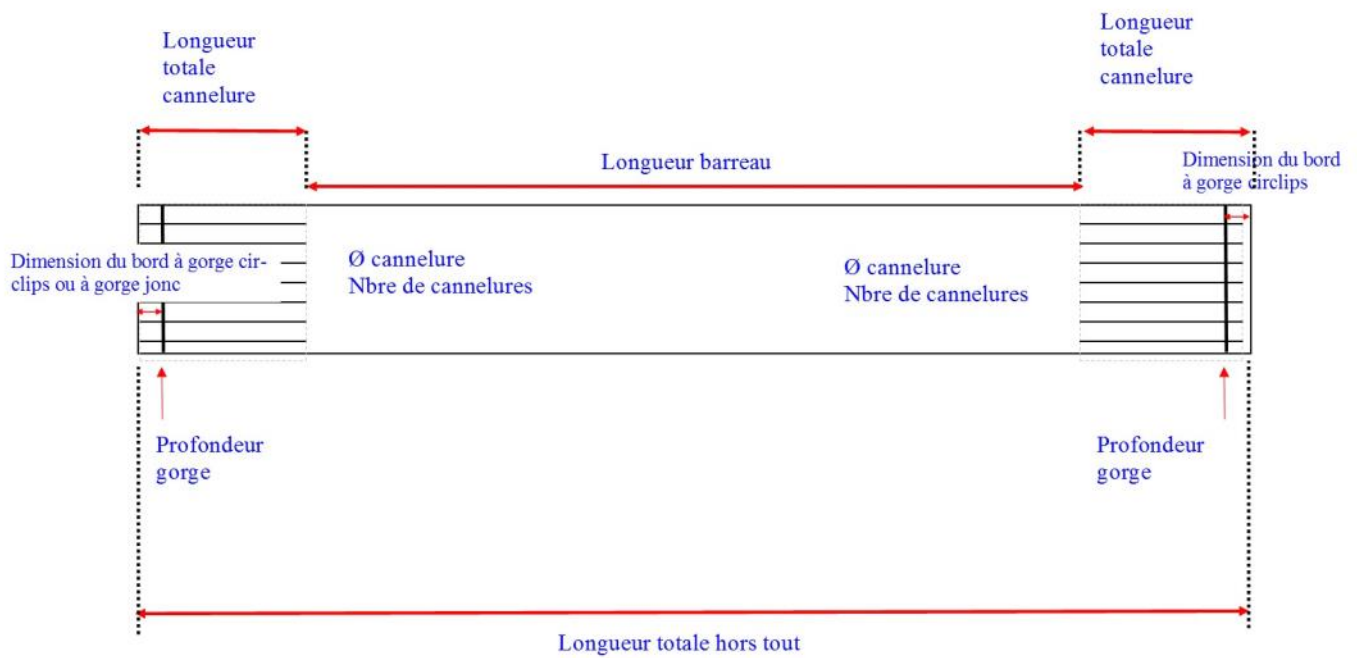


**Schéma à compléter avec toutes les dimensions (longueurs,  
cannelures, diamètre... voir document page suivante)**

**Délais 3 à 4 semaines**

A préciser :

⇒ Le type de lobro ou tête de cardan pour les 2 côtés



# Transmission

9432833



Lobro VW ø94, ep 32mm, 6 trous de Ø8, 33 cannelures. Livré avec visserie (soufflet vendu séparément)  
33.25 € ht - 39.90 € ttc

Tête de cardan VW (Vendu avec soufflet)

26.67 € ht - 32.00 € ttc



15-1021



Tôle de retenu de graisse, 6 trous ø10, entraxe 94mm. Tôle de remplacement pour le kit tripode

TRR94

7.46 € ht  
8.95 € ttc

Soufflet pour tête de cardan VW

7.92 € ht - 9.50 € ttc

ADD8118



Soufflet de tripode Assemblage du côté de la boîte de vitesses

AD8049

8.66 € ht  
10.40 € ttc



Kit tripode, 6 trous ø10, entraxe 94mm

50mm de débattement, ø du corps 74mm  
30 cannelures ø23.5mm

Montage GR TECH, camotos, roscross  
Livré complet

Avec retenue de rouleur permettant, pour de grands débattements, que les tripodes ne peuvent pas sortir de la cage

AD661006 - Haute qualité

45.29 € ht  
54.35 € ttc

GKN305530 - VW qualité GKN

132.50 € ht  
159.00 € ttc



71.67 € ht  
86.00 € ttc

661MD076

Tripode 2CV

6 trous Entraxe 108 mm  
Grand débattement 75 mm  
Tripode 34 cannelures ø 26.5

Rouleau ø 44 mm  
Vendu avec : Soufflet et dose de graisse

Références	Dimension en mm	Prix HT	Prix TTC
AT199	De 0 à 199	145,21 €	174,25 €
AT299	De 200 à 299	158,42 €	190,10 €
AT399	De 300 à 399	171,58 €	205,90 €
AT499	De 400 à 499	184,79 €	221,75 €
AT599	De 500 à 599	198,00 €	237,60 €
AT699	De 600 à 699	211,21 €	253,45 €
AT799	De 700 à 799	224,42 €	269,30 €
AT899	De 800 à 899	237,58 €	285,10 €
AT980	De 900 à 980	250,83 €	301,00 €



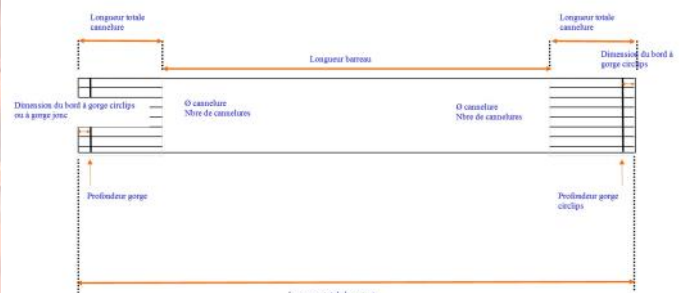
Barreau de cardan sur mesure seul pour sprintcar avec longues cannelures pour grand débattement

Schéma à compléter avec toutes les dimensions (longueurs, cannelures, diamètre...)

Délais 2 à 3 semaines

A compléter :

⇒ Le type de lobos ou tête de cardan pour les 2 côtés



BSM9422



Cardan sur mesure complet pour sprintcar avec longues cannelures pour grand débattement  
Vendu avec lobro et bol neufs, soufflets neufs et visseries  
232.50 € ht - 279.00 € ttc



# Lobro - joint homocinétique



## Lobro qualité **STANDARD**

Livré avec dose de graisse

Réf.	Ø en mm	Epaisseur	PCD	Nb de trous	Ø du trou en mm	Nb de cannelures	Débattement en mm	Prix HT	Prix TTC
9432833	94	32	78	6	8	33	±8	33,25 €	<b>39,90 €</b>
10032833	100	32	78	6	8	33	±8	45,00 €	<b>54,00 €</b>
10032825	100	32	86	6	8	25	±14	55,84 €	<b>67,00 €</b>
100321025	100	32	86	6	10	25	±14	55.17 €	<b>66.20 €</b>
108321028	108	32/32	94	6	10	28 ep 32	±14	64,00 €	<b>76,80 €</b>
C15315019950	108	32/28	94	6	10	28 ep 28	±14	108,25 €	<b>129,90 €</b>
108401028	108	40	94	6	10	28	±14	74.17 €	<b>89,00 €</b>



## Lobro qualité **STANDARD GKN MOTORSPORT**

Livré avec dose de graisse

Réf.	Ø en mm	Epaisseur	PCD	Nb de trous	Ø du trou en mm	Nb de cannelures	Débattement en mm	Prix HT	Prix TTC
MS3J001	94	32	78	6	8	33	±8	104,00 €	<b>124,80 €</b>
MS3K023	100	32	86	6	8	25	±8	128.58 €	<b>154.30 €</b>
K10032833	100	32	86	6	8	33	±8	85,75 €	<b>102,90 €</b>
MS3K025	100	32	86	6	10	25	±8	110,25 €	<b>132,30 €</b>
MS3K032	100	32	86	6	10	28	±8	673,50 €	<b>808,20 €</b>
K3018B	108	32/32	94	6	10	28 ep 32	±14	135,25 €	<b>162,30 €</b>
MS3N048 *	108	32/28	94	6	10	28 ep 28	±14	407,08 €	<b>488,50 €</b>
K3018	108	40	94	6	10	28	±14	115.83 €	<b>139.00 €</b>
MS3P03041	115	30,5	100	6	12	30	±8	242,33 €	<b>290,80 €</b>

\* version striée

Spécial grand débattement

MS3N045	108	32	100	6	10	28	±20	145,17 €	<b>174,20 €</b>
---------	-----	----	-----	---	----	----	-----	----------	-----------------



## Lobro qualité **ALLEGE RENFORCE GKN MOTORSPORT**

Livré sans dose de graisse

Réf.	Ø en mm	Epaisseur	PCD	Nb de trous	Ø du trou en mm	Nb de cannelures	Débattement en mm	Prix HT	Prix TTC
MS3J003	94	32	78	6	8	33	±8	154,67 €	<b>185,60 €</b>
MS3K020 <sup>1</sup>	100	32	86	6	8	25	±8	186,42 €	<b>223,70 €</b>
MS3K031	100	32	86	6	8	33	±8	204,00 €	<b>244,80 €</b>
MS3K038 <sup>2</sup>	100	32	86	6	8	25	±8	237,50 €	<b>285,00 €</b>
MS3K001	100	32	86	6	10	25	±14	524,33 €	<b>629,20 €</b>
MS3N044	108	32/28	94	6	10	28 ep 28	±13	169,83 €	<b>203,80 €</b>
MS3N014	108	40	94	6	10	28	±14	192,08 €	<b>230,50 €</b>

Plus libre - moins de contraintes - plus résistant - moins de perte de puissance - <sup>1</sup> 2600 Nm - <sup>2</sup> 2900Nm

Tôle de retenue de graisse					
Réf.	Ø en mm	Prix HT	Prix TTC		
MS9K001	94	23,92 €	<b>28,70 €</b>		
MS9K003	100				
MS9N002-19	108 : bossage 19 mm				
MS9N002-26	108 : bossage 26 mm	17,25 €	<b>20,70 €</b>		

# Soufflet de cardan pour lobro



Soufflet standard



Soufflet haute vitesse  
GKN Motorsport

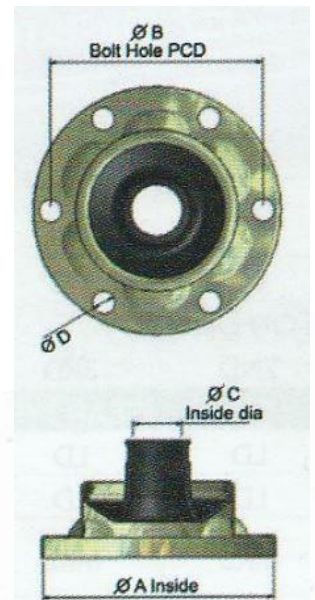
Résiste à 23 000 tours minutes



Soufflet pour lobro  $\varnothing 100$  ou  $\varnothing 108$   
vendu sans tôle  
Petit  $\varnothing 23$  mm  
Longueur 80 mm  
Grand  $\varnothing 58$  mm  
GR26134 : 8.25 € ht - **9.90 € ttc**



Dose de graisse 90ml  
selon disponibilité  
Réf : FOS487  
4.13 € ht - **4.95 € ttc l'unité**



Qualité du soufflet	Pour lobro	Caractéristiques du soufflet						Réf	Prix HT	Prix TTC
		pour lobro $\varnothing$ en mm	A : $\varnothing$ int soufflet	B : $\varnothing$ PCD	C : $\varnothing$ du soufflet	D : $\varnothing$ du trou en mm				
Standard	94	93	80	22	8		SFC94	11,58 €	<b>13,90 €</b>	
Haute vitesse							MS6J002	36,83 €	<b>44,20 €</b>	
Standard	100	99	86	22	8		100608	17,50 €	<b>21,00 €</b>	
Haute vitesse							MS6K024	30,83 €	<b>36,40 €</b>	
Standard	100	99	86	22	10		100610	14,08 €	<b>16,90 €</b>	
Standard	100/108	58	-	23	-		GR26134	8,25 €	<b>9,90 €</b>	
Standard	108	107	94	22	10		108610	23,29 €	<b>27,95 €</b>	
Haute vitesse							MS6N011	31,00 €	<b>37,20 €</b>	
Standard	115	114	100	25	10		MS6S008	18,33 €	<b>22,00 €</b>	

(Haute vitesse sur arbre de transmission - standard sur cardan )



**GR310325**

Soufflet de cardan universel, très résistant, très souple, haute qualité  
Pour tête de cardan  $\varnothing 60$  à  $\varnothing 90$ mm  
Livré avec colliers de serrage  
11.83 € ht - **14.00 € ht**

## Collier de transmission OETIKER

Référence	Plage de serrage	Largeur	Epaisseur	Pu HT	Pu TTC
FO3236735	29-35 mm	7 mm	0,8 mm	0,96 €	<b>1,15 €</b>
FO3236737	31-37 mm	7 mm	0,8 mm	0,96 €	<b>1,15 €</b>
AL50120 ( inox)	50-120 mm	8 mm	0,6 mm	1,00 €	<b>1,20 €</b>
FO3236997	90-97 mm	9 mm	0,8 mm	1,42 €	<b>1,70 €</b>
FO32369104	96,9-104 mm	9 mm	0,8 mm	2,46 €	<b>2,95 €</b>
Collier de serrage universel A2 OETIKER					
FO323640110	40-110 mm	7 mm	0,8 mm	2,38 €	<b>2,85 €</b>



# Cardan 2 CV

**C2CVR09**



Cardan 2 CV coté **roue**  
61.25 € ht - **73.50 € ttc**

**C2CVB10**



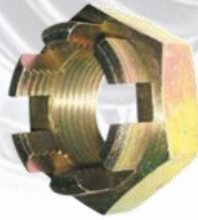
Cardan 2 CV coté **boîte**  
57.92 € ht - **69.50 € ttc**

**EN22150**



Ecroû cardan 22x150  
2.40 € ht - **2.95 € ttc**

**GRE15**



Ecroû à créneaux pour car-  
dan 2CV 22x150  
3.45 € ht - **4.15 € ttc**

**GR1600086**



Goupille fendue  
Longueur 55mm  
Convient pour sécuriser cardan 2 CV  
Ø5mm minimum  
0.17 € ht - **0.20 € ttc**

## Soufflets de cardan spécial

**MP7008**



Soufflet de cardan **côté roue**  
5.42 € ht - **6.50 € ttc**

**MP7009**



Soufflet de cardan **côté boîte**  
5.42 € ht - **6.50 € ttc**

**GRMP7012**



Soufflet de cardan **intermédiaire**  
5.42 € ht - **6.50 € ttc**

## Soufflets de cardan

**GR310325**



Soufflet de cardan universel, très résistant, très  
souple, haute qualité  
Pour tête de cardan  $\varnothing+60$  à  $\varnothing90$ mm  
Livré avec colliers de serrage et graisse  
9.46 € ht - **11.35 € ttc**

**VKJP01003**



Soufflet cardan  $\varnothing$  112 mm  
pour une meilleure résistance avec un  
caoutchouc souple  
côté tête  $\varnothing$  ajustable à la coupe  
De type utilitaire pour montage buggy ...

20.75 € ht - **24.90 € ttc l'unité**



**Dose de graisse 90ml  
selon disponibilité**  
Réf: FOS487  
4.13 € ht - **4.95 € ttc  
l'unité**

**SFC94**



Soufflet de cardan standard pour  
lobro  
Ø94mm 6trous de Ø8mm  
Vw golf ø94 côté pont  
11.58 € ht - **13.90 € ttc**

**MS6K024**



Soufflet de cardan haute  
vitesse pour lobro  $\varnothing$  94mm  
6 trous de Ø8mm  
28.79 € ht - **34.55 € ttc**



# Pignons



## Yamaha 850 MT09

Démultiplication optimale pour ce moteur : 14x44



	Référence	Nb de dents	Prix HT	Prix TTC
Pas 520 Ep dents 6 mm	GR-E6821-13	13	21,25 €	<b>25,50 €</b>
	GR-E6821-14	14	21,25 €	<b>25,50 €</b>
	GR-E6821-15	15	21,83 €	<b>26,20 €</b>
Pas 525 Ep dents 7 mm	GR-E6820-13	13	21,67 €	<b>26,00 €</b>
	GR-E6820-14	14	20,83 €	<b>25,00 €</b>
	GR-E6820-15	15	17,50 €	<b>21,00 €</b>
	GR-E6820-16	16	18,42 €	<b>22,10 €</b>
Pas 530 Ep dents 9 mm	GR-E6579-12	12	15,88 €	<b>19,05 €</b>
	GR-E6579-13	13	21,25 €	<b>25,50 €</b>
	GR-E6579-14	14	15,88 €	<b>19,05 €</b>
	GR-E6579-15	15	15,88 €	<b>19,05 €</b>

## Kawasaki 500 GPZ - Pas de 520 épaisseur des dents 6mm

Référence	Nb de dents	Prix HT	Prix TTC
GR-E7516-13	13	14,08 €	<b>16,90 €</b>
GR-E7516-14	14	14,58 €	<b>17,50 €</b>
GR-E7516-15	15	15,42 €	<b>18,50 €</b>
GR-E7516-16	16	18,00 €	<b>21,60 €</b>

## GSXR 1000 09-17 - Hayabusa 1340 08/19

	Référence	Nb de dents	Prix HT	Prix TTC
Pas 520	GR-E9502-13	13	22,75 €	<b>27,30 €</b>
	GR-E9502-14	14	23,58 €	<b>28,30 €</b>
	GR-E9502-15	15	25,00 €	<b>30,00 €</b>
Pas 530	GR-E9500-13	13	16,17 €	<b>19,40 €</b>
	GR-E9500-14	14	16,42 €	<b>19,70 €</b>
	GR-E9500-15	15	17,00 €	<b>20,40 €</b>
	GR-E9500-16	16	18,33 €	<b>22,00 €</b>
	GR-E9500-17	17	19,58 €	<b>23,50 €</b>
	GR-E9500-18	18	23,17 €	<b>27,80 €</b>

## Honda 600 CBR (PC25-31), Hornet

	Référence	Nb de dents	Prix HT	Prix TTC
Pas 525 Ep dents 6mm	GR-E8467-13	13	16,83 €	<b>20,20 €</b>
	GR-E8467-14	14	17,08 €	<b>20,50 €</b>
	GR-E8467-15	15	17,50 €	<b>21,00 €</b>
Pas 530 Ep dents 9 mm	GR-8465-12	12	13,33 €	<b>16,00 €</b>
	GR-8465-13	13	16,83 €	<b>20,20 €</b>
	GR-8465-14	14	17,08 €	<b>20,50 €</b>
	GR-8465-15	15	17,67 €	<b>21,20 €</b>

## Honda 600 CBR RR(PC35), Hornet (PC41)

	Référence	Nb de dents	Prix HT	Prix TTC
Pas 525 ep dents 7 mm	GR-E8334-12	12	19,17 €	<b>23,00 €</b>
	GR-E8334-13	13	19,17 €	<b>23,00 €</b>
	GR-E8334-14	14	19,83 €	<b>23,80 €</b>
	GR-E8334-15	15	20,83 €	<b>25,00 €</b>
	GR-E8334-16	16	21,25 €	<b>25,50 €</b>
Pas 530 ep dents 9 mm	GR-E8333-12	12	15,50 €	<b>18,60 €</b>
	GR-E8333-13	13	15,50 €	<b>18,60 €</b>
	GR-E8333-14	14	15,83 €	<b>19,00 €</b>
	GR-E8333-15	15	17,08 €	<b>20,50 €</b>
	GR-E8333-16	16	17,75 €	<b>21,30 €</b>



## Pour Kawasaki ZZR 1400 - Pas de 530

Référence	Nb de dents	Prix HT	Prix TTC
GR-E7517-13	13	19,08 €	<b>22,90 €</b>
GR-E7517-15	15	19,08 €	<b>22,90 €</b>
GR-E7517-16	16	19,17 €	<b>23,00 €</b>
GR-E7517-17	17	20,78 €	<b>24,94 €</b>
GR-E7517-18	18	23,50 €	<b>28,20 €</b>



Pour Kawasaki ER6, GSX-R, ZX6-R, Yamaha R6,  
Honda 500 CB  
(13 dents = conforme junior sprint)  
Pignon sortie de boîte allégé  
Pas 520

Référence	Nb de dents	Prix HT	Prix TTC
MOR-PH50012	12	12,13 €	<b>14,55 €</b>
MOR-PH50013	13	7,08 €	<b>8,50 €</b>
MOR-PH50014	14	5,75 €	<b>6,90 €</b>
GR50-32006-15S	15	7,79 €	<b>9,35 €</b>
GR-E6565-16	16	15,17 €	<b>18,20 €</b>
GR-E6565-17	17	15,17 €	<b>18,20 €</b>

Référence	Nb de dents	Prix HT	Prix TTC
GR-E8500-13	13	15,75 €	<b>18,90 €</b>
GR-E8500-14	14	16,17 €	<b>19,40 €</b>
GR-E8500-15	15	17,08 €	<b>20,50 €</b>
GR-E8500-16	16	18,00 €	<b>21,60 €</b>

Pour Honda 500 CB - Pas de 525  
épaisseur des dents 7 mm



Pour Kawasaki 600 ZX6R et 650 ER6N, Yamaha R6, Su-  
zuki 600 GSXR  
Pas de 530  
épaisseur des dents 9 mm



Référence	Nb de dents	Prix HT	Prix TTC
GR-E65663-11	11	10,75 €	<b>12,90 €</b>
GR-E65663-12	12	11,08 €	<b>13,30 €</b>
GR-E65663-13	13	11,33 €	<b>13,60 €</b>
GR-E65663-14	14	11,67 €	<b>14,00 €</b>
GR-E65663-15	15	12,17 €	<b>14,60 €</b>
GR-E65663-16	16	16,33 €	<b>19,60 €</b>
GR-E65663-17	17	16,75 €	<b>20,10 €</b>
GR-E65663-18	18	21,83 €	<b>26,20 €</b>

Référence	Nb de dents	Prix HT	Prix TTC
GR-E6675-12	12	13,17 €	<b>15,80 €</b>
GR-E6675-13	13	13,17 €	<b>15,80 €</b>
GR-E6675-14	14	13,17 €	<b>15,80 €</b>
GR-E6675-15	15	13,17 €	<b>15,80 €</b>
GR-E6675-16	16	13,17 €	<b>15,80 €</b>

Pour Kawasaki 600 ZX6R, 650 ER6 N et F toutes les années,  
Yamaha R6, Suzuki 600 GSXR  
Pas de 525  
épaisseur des dents 7 mm



# Couronnes



Couronne Alu allégée (300grs) 6 trou de  
10 entraxe 94 pour Tripode VW-AUDI  
Épaisseur 6mm  
Pas de 520  
50 dents disponible, 46 et 48 dents nous  
consultez pour délai  
**54.16 HT 65.00 TTC**

**GR520ALLTRI-46-48-50**

## Couronne GOLDSPEED

Alu 7075 anodisé dur noir de haute qualité - dents équipées d'un système de rejet de boue et poussière grasse

Couronne ALU allégée GOLDSPEED 6 trous ø10,  
entraxe 94 mm pour tripode **VW-AUDI, Pas de 520**  
Épaisseur entre 5.5 et 6.2mm,  
-Ø du trou central 75 mm



Couronne ALU GOLDSPEED **allégée et percées cardan 2CV**  
6 trous ø10, entraxe 108 mm - **Pas de 520**  
-Épaisseur entre 5.5 et 6.2mm,  
-Ø du trou central 83 mm  
-Se monte directement sur cardan de 2cv et sur la majorité des  
ponts sprintcar du marché prévus pour cardans de 2cv Citroën

Référence	Nb de dents	Prix HT	Prix TTC
GR-SP-520-T2-40	40	39,83 €	<b>47,80 €</b>
GR-SP-520-T2-41	41	39,83 €	<b>47,80 €</b>
GR-SP-520-T2-42	42	39,83 €	<b>47,80 €</b>
GR-SP-520-T2-43	43	39,83 €	<b>47,80 €</b>
GR-SP-520-T2-44	44	39,83 €	<b>47,80 €</b>
GR-SP-520-T2-45	45	39,83 €	<b>47,80 €</b>
GR-SP-520-T2-46	46	39,83 €	<b>47,80 €</b>
GR-SP-520-T2-47	47	42,58 €	<b>51,10 €</b>
GR-SP-520-T2-48	48	42,58 €	<b>51,10 €</b>
GR-SP-520-T2-49	49	42,58 €	<b>51,10 €</b>
GR-SP-520-T2-50	50	42,58 €	<b>51,10 €</b>
GR-SP-520-T2-51	51	42,58 €	<b>51,10 €</b>

Référence	Nb de dents	Prix HT	Prix TTC
GR-SP-520-T1-40	40	39,83 €	<b>47,80 €</b>
GR-SP-520-T1-41	41	39,83 €	<b>47,80 €</b>
GR-SP-520-T1-42	42	39,83 €	<b>47,80 €</b>
GR-SP-520-T1-43	43	39,83 €	<b>47,80 €</b>
GR-SP-520-T1-44	44	39,83 €	<b>47,80 €</b>
GR-SP-520-T1-45	45	39,83 €	<b>47,80 €</b>
GR-SP-520-T1-46	46	39,83 €	<b>47,80 €</b>
GR-SP-520-T1-47	47	42,58 €	<b>51,10 €</b>
GR-SP-520-T1-48	48	42,58 €	<b>51,10 €</b>
GR-SP-520-T1-49	49	42,58 €	<b>51,10 €</b>
GR-SP-520-T1-50	50	42,58 €	<b>51,10 €</b>

Couronne ALU allégée GOLDSPEED 6 trous ø10 mm, en-  
traxe 108 mm **pour cardan de 2CV, Pas de 525**  
-épaisseur entre 6.5 et 7.2 mm  
-Ø du trou central 83 mm

Couronne ALU allégée GOLDSPEED 6 trous ø10 mm, entraxe  
94mm pour tripode **VW AUDI, Pas de 525**  
-épaisseur entre 6.5 et 7.2 mm  
-Ø du trou central 83 mm

Référence	Nb de dents	Prix HT	Prix TTC
GR-SP-525-T1-40	40	42,00 €	<b>50,40 €</b>
GR-SP-525-T1-41	41	42,00 €	<b>50,40 €</b>
GR-SP-525-T1-42	42	42,00 €	<b>50,40 €</b>
GR-SP-525-T1-43	43	43,50 €	<b>52,20 €</b>
GR-SP-525-T1-44	44	43,50 €	<b>52,20 €</b>
GR-SP-525-T1-45	45	43,50 €	<b>52,20 €</b>
GR-SP-525-T1-46	46	43,50 €	<b>52,20 €</b>
GR-SP-525-T1-47	47	43,50 €	<b>52,20 €</b>
GR-SP-525-T1-48	48	45,00 €	<b>54,00 €</b>
GR-SP-525-T1-49	49	45,00 €	<b>54,00 €</b>
GR-SP-525-T1-50	50	45,00 €	<b>54,00 €</b>

Référence	Nb de dents	Prix HT	Prix TTC
GR-SP-525-T2-40	40	42,00 €	<b>50,40 €</b>
GR-SP-525-T2-41	41	42,00 €	<b>50,40 €</b>
GR-SP-525-T2-42	42	42,00 €	<b>50,40 €</b>
GR-SP-525-T2-43	43	43,50 €	<b>52,20 €</b>
GR-SP-525-T2-44	44	43,50 €	<b>52,20 €</b>
GR-SP-525-T2-45	45	43,50 €	<b>52,20 €</b>
GR-SP-525-T2-46	46	43,50 €	<b>52,20 €</b>
GR-SP-525-T2-47	47	43,50 €	<b>52,20 €</b>
GR-SP-525-T2-48	48	45,00 €	<b>54,00 €</b>
GR-SP-525-T2-49	49	45,00 €	<b>54,00 €</b>
GR-SP-525-T2-50	50	45,00 €	<b>54,00 €</b>



Couronne ALU allégé GOLDSPEED 6 trous ø10, entraxe 108mm pour **cardan de 2CV, Pas de 530**



-Epaisseur entre 6.5 et 7.2mm,  
-Ø du trou central 83 mm

Référence	Nb de dents	Prix HT	Prix TTC
GR-SP-530-T1-40	40	43,33 €	<b>52,00 €</b>
GR-SP-530-T1-41	41	43,33 €	<b>52,00 €</b>
GR-SP-530-T1-42	42	43,50 €	<b>52,20 €</b>
GR-SP-530-T1-43	43	43,50 €	<b>52,20 €</b>
GR-SP-530-T1-44	44	43,42 €	<b>52,10 €</b>
GR-SP-530-T1-45	45	43,42 €	<b>52,10 €</b>
GR-SP-530-T1-46	46	43,42 €	<b>52,10 €</b>
GR-SP-530-T1-47	47	45,08 €	<b>54,10 €</b>
GR-SP-530-T1-48	48	45,67 €	<b>54,80 €</b>
GR-SP-530-T1-49	49	45,67 €	<b>54,80 €</b>
GR-SP-530-T1-50	50	45,67 €	<b>54,80 €</b>

Couronne ALU GOLDSPEED allégée et percées - 6 trous entraxe 94 mm pour tripode **VW AUDI - Pas de 530**



-Epaisseur entre 8 et 9 mm,  
-Ø du trou central 75mm

Référence	Nb de dents	Prix HT	Prix TTC
GR-SP-530-T2-40	40	43,33 €	<b>52,00 €</b>
GR-SP-530-T2-41	41	43,33 €	<b>52,00 €</b>
GR-SP-530-T2-42	42	43,50 €	<b>52,20 €</b>
GR-SP-530-T2-43	43	43,50 €	<b>52,20 €</b>
GR-SP-530-T2-44	44	43,42 €	<b>52,10 €</b>
GR-SP-530-T2-45	45	43,42 €	<b>52,10 €</b>
GR-SP-530-T2-46	46	43,42 €	<b>52,10 €</b>
GR-SP-530-T2-47	47	45,08 €	<b>54,10 €</b>
GR-SP-530-T2-48	48	45,67 €	<b>54,80 €</b>
GR-SP-530-T2-49	49	45,67 €	<b>54,80 €</b>
GR-SP-530-T2-50	50	45,67 €	<b>54,80 €</b>

## Couronnes acier

Couronne ACIER allégé et percée 6 trous ø10, entraxe 108mm pour cardan de 2CV, Pas de 520



Epaisseur entre 5.5 et 6.2 mm  
-Ø du trou central 83 mm  
-Se monte directement sur cardan de 2cv et sur la majorité des ponts sprintcar

Référence	Nb de dents	Prix HT	Prix TTC
GR-1036.50	50	34,08 €	<b>40,90 €</b>

Couronne ACIER allégée et percées - 6 trous ø 10 entraxe 94 mm pour tripode VW AUDI - Pas de 520



Epaisseur entre 5.5 et 6.2 mm  
-Denture obligatoire en Junior Sprint  
-Ø du trou central 75 mm  
-Se monte directement avec Tripode VW  
-AUDI et sur les ponts de sprintcar prévus pour ce type de TRIPODE.

Référence	Nb de dents	Prix HT	Prix TTC
GR-1036.50LUP	50	34,08 €	<b>40,90 €</b>

Couronne ACIER allégé et percée 6 trous ø10, entraxe 108mm pour cardan de 2CV, Pas de 525



épaisseur entre 6.5 et 7.2 mm  
-Ø du trou central 83 mm  
-Se monte directement sur cardan de 2cv et sur la majorité des ponts sprintcar

Référence	Nb de dents	Prix HT	Prix TTC
GR-1037-45	45	42,50 €	<b>51,00 €</b>
GR-1037-46	46	42,50 €	<b>51,00 €</b>
GR-1037-47	47	42,50 €	<b>51,00 €</b>
GR-1037-48	48	43,21 €	<b>51,85 €</b>
GR-1037-49	49	43,21 €	<b>51,85 €</b>
GR-1037-50	50	43,21 €	<b>51,85 €</b>
GR-1037-51	51	43,21 €	<b>51,85 €</b>
GR-1037-52	52	36,13 €	<b>43,35 €</b>

Couronne ACIER allégé et percée 6 trous ø10, entraxe 108mm pour cardan de 2CV, Pas de 530



épaisseur entre 8 et 9.2 mm  
-Ø du trou central 83 mm  
-Se monte directement sur cardan de 2cv et sur la majorité des ponts sprintcar

Référence	Nb de dents	Prix HT	Prix TTC
GR-1038-45	45	48,92 €	<b>58,70 €</b>
GR-1038-46	46	48,92 €	<b>58,70 €</b>
GR-1038-47	47	48,92 €	<b>58,70 €</b>
GR-1038-48	48	49,67 €	<b>59,60 €</b>
GR-1038-49	49	49,67 €	<b>59,60 €</b>
GR-1038-50	50	49,67 €	<b>59,60 €</b>
GR-1038-51	51	49,67 €	<b>59,60 €</b>

## Couronnes acier brut à percer - alésage centrale 35 mm



### Couronne pas de 520 épaisseur entre 5.5 et 6.2 mm

Référence	Nb de dents	Prix HT	Prix TTC
GR-A520-40	40	21,17 €	<b>25,40 €</b>
GR-A520-41	41	25,33 €	<b>30,40 €</b>
GR-A520-42	42	25,33 €	<b>30,40 €</b>
GR-A520-43	43	25,33 €	<b>30,40 €</b>
GR-A520-44	44	25,33 €	<b>30,40 €</b>
GR-A520-45	45	25,58 €	<b>30,70 €</b>
GR-A520-46	46	25,58 €	<b>30,70 €</b>
GR-A520-47	47	26,67 €	<b>32,00 €</b>
GR-A520-48	48	26,67 €	<b>32,00 €</b>
GR-A520-49	49	26,67 €	<b>32,00 €</b>
GR-A520-50	50	26,67 €	<b>32,00 €</b>
GR-A520-51	51	26,67 €	<b>32,00 €</b>
GR-A520-52	52	29,92 €	<b>35,90 €</b>
GR-A520-53	53	29,92 €	<b>35,90 €</b>
GR-A520-54	54	32,58 €	<b>39,10 €</b>
GR-A520-55	55	32,58 €	<b>39,10 €</b>
GR-A520-56	56	34,17 €	<b>41,00 €</b>
GR-A520-57	57	35,42 €	<b>42,50 €</b>
GR-A520-58	58	35,42 €	<b>42,50 €</b>
GR-A520-59	59	37,17 €	<b>44,60 €</b>
GR-A520-60	60	37,17 €	<b>44,60 €</b>
GR-A520-70	70	37,17 €	<b>44,60 €</b>

### Couronne pas de 525 épaisseur entre 6.5 et 7.2 mm

Référence	Nb de dents	Prix HT	Prix TTC
GR-A525-40	40	23,08 €	<b>27,70 €</b>
GR-A525-41	41	29,17 €	<b>35,00 €</b>
GR-A525-42	42	29,17 €	<b>35,00 €</b>
GR-A525-43	43	29,17 €	<b>35,00 €</b>
GR-A525-44	44	29,17 €	<b>35,00 €</b>
GR-A525-45	45	29,17 €	<b>35,00 €</b>
GR-A525-46	46	29,17 €	<b>35,00 €</b>
GR-A525-47	47	29,17 €	<b>35,00 €</b>
GR-A525-48	48	29,17 €	<b>35,00 €</b>
GR-A525-49	49	29,17 €	<b>35,00 €</b>
GR-A525-50	50	30,00 €	<b>36,00 €</b>
GR-A525-51	51	30,00 €	<b>36,00 €</b>
GR-A525-52	52	33,92 €	<b>40,70 €</b>
GR-A525-53	53	33,92 €	<b>40,70 €</b>
GR-A525-54	54	37,83 €	<b>45,40 €</b>
GR-A525-55	55	37,83 €	<b>45,40 €</b>
GR-A525-56	56	40,50 €	<b>48,60 €</b>
GR-A525-57	57	40,50 €	<b>48,60 €</b>
GR-A525-58	58	40,50 €	<b>48,60 €</b>
GR-A525-59	59	40,50 €	<b>48,60 €</b>
GR-A525-60	60	40,50 €	<b>48,60 €</b>

### Couronne pas de 530 épaisseur entre 8 et 9.2 mm

Référence	Nb de dents	Prix HT	Prix TTC
GR-A530-40	40	27,33 €	<b>32,80 €</b>
GR-A530-41	41	33,42 €	<b>40,10 €</b>
GR-A530-42	42	33,42 €	<b>40,10 €</b>
GR-A530-43	43	33,42 €	<b>40,10 €</b>
GR-A530-44	44	33,42 €	<b>40,10 €</b>
GR-A530-45	45	33,92 €	<b>40,70 €</b>
GR-A530-46	46	33,92 €	<b>40,70 €</b>
GR-A530-47	47	35,50 €	<b>42,60 €</b>
GR-A530-48	48	35,50 €	<b>42,60 €</b>
GR-A530-49	49	35,50 €	<b>42,60 €</b>
GR-A530-50	50	36,92 €	<b>44,30 €</b>
GR-A530-51	51	36,92 €	<b>44,30 €</b>
GR-A530-52	52	40,67 €	<b>48,80 €</b>
GR-A530-53	53	40,67 €	<b>48,80 €</b>
GR-A530-54	54	44,67 €	<b>53,60 €</b>
GR-A530-55	55	44,67 €	<b>53,60 €</b>
GR-A530-56	56	47,33 €	<b>56,80 €</b>
GR-A530-57	57	47,33 €	<b>56,80 €</b>
GR-A530-58	58	47,33 €	<b>56,80 €</b>
GR-A530-59	59	47,33 €	<b>56,80 €</b>
GR-A530-60	60	47,33 €	<b>56,80 €</b>
GR-A530-70	70	47,33 €	<b>56,80 €</b>

## Couronnes DURAL brut à percer - alésage 35 mm



### Couronne pas de 520 - épaisseur entre 5.5 et 6.2 mm

Référence	Nb de dents	Prix HT	Prix TTC
GR-D520-40	40	27,42 €	<b>32,90 €</b>
GR-D520-41	41	34,08 €	<b>40,90 €</b>
GR-D520-42	42	34,08 €	<b>40,90 €</b>
GR-D520-43	43	34,08 €	<b>40,90 €</b>
GR-D520-44	44	34,08 €	<b>40,90 €</b>
GR-D520-45	45	34,92 €	<b>41,90 €</b>
GR-D520-46	46	34,92 €	<b>41,90 €</b>
GR-D520-47	47	37,33 €	<b>44,80 €</b>
GR-D520-48	48	37,33 €	<b>44,80 €</b>
GR-D520-49	49	37,33 €	<b>44,80 €</b>
GR-D520-50	50	39,33 €	<b>47,20 €</b>
GR-D520-51	51	39,33 €	<b>47,20 €</b>
GR-D520-52	52	42,58 €	<b>51,10 €</b>
GR-D520-53	53	42,58 €	<b>51,10 €</b>
GR-D520-54	54	48,50 €	<b>58,20 €</b>
GR-D520-55	55	48,50 €	<b>58,20 €</b>
GR-D520-56	56	50,50 €	<b>60,60 €</b>
GR-D520-57	57	50,50 €	<b>60,60 €</b>
GR-D520-58	58	52,58 €	<b>63,10 €</b>
GR-D520-59	59	52,58 €	<b>63,10 €</b>
GR-D520-60	60	52,58 €	<b>63,10 €</b>

### Couronne pas de 525 épaisseur entre 6.5 et 7.2 mm

Référence	Nb de dents	Prix HT	Prix TTC
GR-D525-40	40	37,50 €	<b>45,00 €</b>
GR-D525-41	41	47,42 €	<b>56,90 €</b>
GR-D525-42	42	47,42 €	<b>56,90 €</b>
GR-D525-43	43	47,42 €	<b>56,90 €</b>
GR-D525-44	44	47,42 €	<b>56,90 €</b>
GR-D525-45	45	48,50 €	<b>58,20 €</b>
GR-D525-46	46	48,50 €	<b>58,20 €</b>
GR-D525-47	47	52,42 €	<b>62,90 €</b>
GR-D525-48	48	52,42 €	<b>62,90 €</b>
GR-D525-49	49	52,42 €	<b>62,90 €</b>
GR-D525-50	50	55,17 €	<b>66,20 €</b>
GR-D525-51	51	55,17 €	<b>66,20 €</b>
GR-D525-52	52	60,58 €	<b>72,70 €</b>
GR-D525-53	53	60,58 €	<b>72,70 €</b>
GR-D525-54	54	69,50 €	<b>83,40 €</b>
GR-D525-55	55	69,50 €	<b>83,40 €</b>
GR-D525-56	56	72,42 €	<b>86,90 €</b>
GR-D525-57	57	72,42 €	<b>86,90 €</b>
GR-D525-58	58	75,58 €	<b>90,70 €</b>
GR-D525-59	59	75,58 €	<b>90,70 €</b>
GR-D525-60	60	75,58 €	<b>90,70 €</b>

### Couronne pas de 530 épaisseur entre 8 et 9.2 mm

Référence	Nb de dents	Prix HT	Prix TTC
GR-D530-40	40	37,50 €	<b>45,00 €</b>
GR-D530-41	41	47,42 €	<b>56,90 €</b>
GR-D530-42	42	47,42 €	<b>56,90 €</b>
GR-D530-43	43	47,42 €	<b>56,90 €</b>
GR-D530-44	44	47,42 €	<b>56,90 €</b>
GR-D530-45	45	48,50 €	<b>58,20 €</b>
GR-D530-46	46	48,50 €	<b>58,20 €</b>
GR-D530-47	47	52,42 €	<b>62,90 €</b>
GR-D530-48	48	56,17 €	<b>67,40 €</b>
GR-D530-49	49	56,17 €	<b>67,40 €</b>
GR-D530-50	50	56,17 €	<b>67,40 €</b>
GR-D530-51	51	62,00 €	<b>74,40 €</b>
GR-D530-52	52	62,00 €	<b>74,40 €</b>
GR-D530-53	53	62,00 €	<b>74,40 €</b>
GR-D530-56	56	72,42 €	<b>86,90 €</b>
GR-D530-58	58	75,58 €	<b>90,70 €</b>
GR-D530-60	60	75,58 €	<b>90,70 €</b>
GR-D530-70	70	75,58 €	<b>90,70 €</b>



### Outil d'alignement de chaîne universel

Un Mauvais alignement de la chaîne provoque  
 -perte de puissance  
 -usure prématurée du kit chaîne  
 -composé d'une partie alu se montant sur la chaîne et d'une tige d'alignement en acier  
 ALIGN001 : 8.25 € HT - **9.90 € TTC**





**Racing  
Chain 525**



## Vendu au maillon attache de fermeture comprise

### Chaîne XMR3 525 Gold X-RING avec joint type Xs-RING

Ce joint a été conçu pour améliorer l'étanchéité et la lubrification interne de la chaîne, élément indispensable à la longévité de la chaîne. Sa forme particulière lui confère une grande flexibilité, diminuant ainsi le frottement, et augmentant la souplesse et les performances.

Référence	Type	Pas	Joints toriques	Poids (100 maillons)	Résistance à la traction (daN)	Couleur	Type d'attache	Prix HT	Prix TTC
A525XMR3	Chaîne XMR3 525 X-RING	525	avec joints	1,990 Kg	4300	Acier	Maillon Axe creux	0,79 €	<b>0,95 €</b>

## Maillon de fermeture

**AR:** Attaches rapides standard, utilisées principalement pour les cyclos et les petites cylindrées.

**ARS:** Sur ce type d'attache rapide, le montage de la plaquette se fait en force afin d'obtenir une sécurité supplémentaire en cas de perte de clips.

**MR:** Maillon à riveter, avec axes pleins à mater. Il permet un rivetage identique à un maillon de série.

**MRS:** Maillon dont le bout de l'axe est creux. Le rivetage, sans contrainte, se fait par re-foulement de la matière; toutes nos chaînes sont fournies avec ce type de maillon.

Référence	Type	Pas	Joints toriques	Couleur	Prix HT	Prix TTC
ARS A520MX4-O	Attache rapide sécurité	520	sans joints	Orange	5,38 €	6,45 €
ARS A520MX6-GG	Attache rapide sécurité	520	sans joints	Or	5,12 €	6,15 €
MRS A520MX4-G	Maillon à river axe creux	520	sans joints	Or	4,83 €	5,80 €
MRS A520XLR2	Maillon à river axe creux	520	avec joints	Acier	4,04 €	4,85 €
ARS A525XMR3	Attache rapide sécurité	525	avec joints	acier	5,17 €	6,20 €
MR A525XMR3	Maillon à riveter axe plein	525	avec joints	acier	4,25 €	5,10 €
MRS A525XMR3	Maillon à riveter axe creux	525	avec joints	acier	4,92 €	5,90 €
ARS A530XRR2	Attache rapide sécurité	530	avec joints	acier	8,96 €	10,75 €
MR A530XHR2-G	Maillon à riveter axe plein	530	avec joints	Or	9,33 €	11,20 €
MRS A530XHR2-G	Maillon à riveter axe creux	530	avec joints	Or	9,33 €	11,20 €

# Chaîne DID



Maillon à l'unité						
Référence		Prix ht	Prix ttc	Référence	Prix ht	Prix ttc
DID520NZ		0,50 €	<b>0,60 €</b>	DID520VX3	0,50 €	<b>0,60 €</b>
Chaîne DID520NZ - sans joint			Chaîne DID520VX3 - avec joint Gold - Black			
	Nbre de maillon	Prix ht	Prix ttc		Prix ht	Prix ttc
DID520NZ54	54	29,42 €	<b>35,30 €</b>	DID520VX3GB-54	32,00 €	<b>38,40 €</b>
DID520NZ56	56	30,42 €	<b>36,50 €</b>	DID520VX3GB-56	33,08 €	<b>39,70 €</b>
DID520NZ58	58	31,42 €	<b>37,70 €</b>	DID520VX3GB-58	34,08 €	<b>40,90 €</b>
DID520NZ60	60	32,42 €	<b>38,90 €</b>	DID520VX3GB-60	35,08 €	<b>42,10 €</b>
DID520NZ62	62	33,42 €	<b>40,10 €</b>	DID520VX3GB-62	36,16 €	<b>43,40 €</b>
DID520NZ64	64	34,42 €	<b>41,30 €</b>	DID520VX3GB-64	37,17 €	<b>44,60 €</b>
DID520NZ66	66	35,42 €	<b>42,50 €</b>	DID520VX3GB-66	38,25 €	<b>45,90 €</b>
Attaches						
DID520NZ-FJ	Rapide	2,17 €	<b>2,60 €</b>	DID520VX3GB-FJ	4,75 €	<b>5,70 €</b>
DID520NZ-ZJ	Creuse à rivet	2,37 €	<b>2,85 €</b>	DID520VX3GB-ZJ	4,75 €	<b>5,70 €</b>

**pas de 520**

Maillon à l'unité			
Référence		Prix ht	Prix ttc
DID525ZVM-X		1,67 €	<b>2,00 €</b>
Attache			
DID525ZVM-X-ZJ	Creuse à rivet avec joint	7,50 €	<b>9,00 €</b>

**pas de 525**

Maillon à l'unité - super renforcée G&G			
Référence		Prix ht	Prix ttc
DID530ZVM-X2		1,29 €	<b>1,55 €</b>
Chaîne 530ZVM-X2 - avec joints toriques X-RING			
	Nbre de maillon	Prix ht	Prix ttc
DID530ZVM-X2-56	56	74,75 €	<b>89,70 €</b>
DID530ZVM-X2-58	58	77,33 €	<b>92,80 €</b>
DID530ZVM-X2-60	60	79,92 €	<b>95,90 €</b>
DID530ZVM-X2-62	62	82,50 €	<b>99,00 €</b>
DID530ZVM-X2-64	64	85,08 €	<b>102,10 €</b>
DID530ZVM-X2-66	66	87,67 €	<b>105,20 €</b>
DID530ZVM-X2-74	74	98,00 €	<b>117,60 €</b>
Attache			
DID530NZ-ZJ	Rapide	2,42 €	<b>2,90 €</b>
DID530ZVM-X-G&G	Pleine à rivet avec joint	8,83 €	<b>10,60 €</b>
DID530ZVMX2-ZJ	Creuse à rivet avec joint	8,83 €	<b>10,60 €</b>

**pas de 530**



Cette Photo représente 8 Maillons  
Attention en faisant votre comptage



# Rotule axiale pour fabrication biellettes de direction



AD240031

Filetage de la tige coté roue : mâle 14x150  
 Filetage de la rotule côté crémaillère : mâle 12x100  
 Longueur 125 mm  
 Longueur du filetage 50 mm  
 Longueur de la tige 90 mm  
 Poids 740 gr

14.83 € HT  
 17.80 € TTC



AD4295-44

Filetage de la biellette coté roue : femelle 14x150  
 Filetage de la rotule côté crémaillère : femelle 12x100  
 Longueur totale 315 mm  
 Longueur de la biellette 280 mm  
 Poids 497 gr

17.00 € HT  
 20.40 € TTC



## Rotule de direction

GR-RD205 : filetage mâle

GR-91-00935 : filetage femelle



## Soufflet crémaillère universel

Côté crémaillère

Côté roue



De 28 mm à 55 mm

De 10 mm à 40 mm

Réf : GR-31101

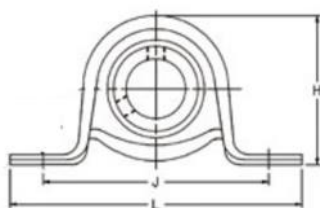
6.83 € HT - 8.20 € TTC



# Paliers

# TÔLE

Palier corps en **tôle** à semelle longue  
roulement acier auto-aligneur, électro-zingué  
Serrage avec bague excentrée  
pour montage direction, arbre de transmission... très léger,  
Résistant de -20° à + 120°

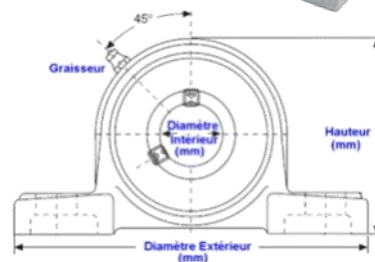


Réf.	ø int	Hauteur H2	Longueur L	Entraxe vis J	Poids	ht	TTC
PB15	15	43.20	85.7	68	0.17	16.58 €	19.90 €
PB20	20	50.1	98.4	76	0.27	21.58 €	25.90 €
PB25	25	56.5	108	86	0.3	24.92 €	29.90 €
PB30	30	66.10	117.5	95	0.5	27.08 €	32.50 €
PB35	35	77.7	129	106	0.55	29.58 €	35.50 €

Palier **ALU** vertical à semelle  
spécial colonne direction ou commande de boîte  
Très léger - Serrage avec vis pointeau

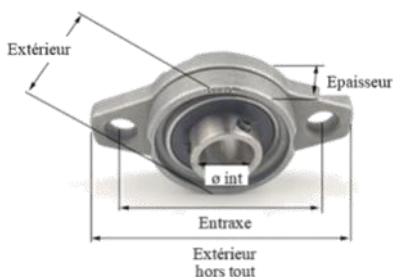
# ALU

Réf.	ø int.	ø ext.	Ht	Charges dynamiques	Charges statiques	Poids	ht	TTC
P000	10	67	35	470	200	0.050	12,21 €	14,65 €
P001	12	71	38	520	245	0.060	12,29 €	14,75 €
P002	15	80	43	570	290	0.100	12,92 €	15,50 €
P003	17	85	47	610	335	0.150	17,67 €	21,20 €
P004	20	100	55	955	515	0.200	18,58 €	22,30 €
P005	25	112	62	1030	595	0.300	19,50 €	23,40 €
P006	30	135	70	1350	845	.0400	30,75 €	36,90 €
P007	35	150	80	1475	975	0.500	43,63 €	52,35 €



Palier **ALU** horizontal à semelle ovale

Fixation horizontale - Très léger - Serrage avec 2 vis pointeau



Réf.	ø int	ø extérieur	Epaisseur	En-traxe	Extérieur hors tout	Poids	ht	TTC
KFL001	12	38	11.5	48	63	0.050	7.88 €	9.45 €
KFL002	15	42	13	53	67	0.060	9.29 €	11.15 €
KFL003	17	46	14	56	71	0.080	10.46 €	12.55 €
KFL004	20	55	16	71	90	0.125	12.92 €	15.50 €
KFL005	25	60	16	75	95	0.150	14.00 €	16.80 €
KFL006	30	70	18	85	112	0.220	15.75 €	18.90 €

# Moyeux de roues

Moyeu pour : HONDA S2000 (arrière) et CIVIC Type R EP3 (avant)



Nombre de cannelure	28
Entraxe (en mm)	114.3
Diamètre du Palier-Guide de Roue (en mm)	64
Diamètre du Palier-Guide de Frein (en mm)	64
Nombre de Goujons de Roue	5
goujons de roue inclus	Oui
Diamètre du Palier-Guide de Moyeu (en mm)	45
Diamètre de Flasque (en mm)	139.45
Hauteur (en mm)	68.07

Réf : GR95087

**79.17 € HT - 95.00€ TTC**

Moyeu avant pour : HONDA S2000



Réf : GR95096

**82.50 € HT - 99.00€ TTC**

Entraxe (en mm)	114.3
Diamètre du Palier-Guide de Roue (en mm)	70.10
Diamètre du Palier-Guide de Frein (en mm)	70.10
Nombre de Goujons de Roue	5
goujons de roue inclus	Oui
Diamètre du Palier-Guide de Moyeu (en mm)	45
Diamètre de Flasque (en mm)	139.45
Hauteur (en mm)	104.90

Moyeu arrière pour bol VW : existe en 2 versions



**GR103511**



**GR103511AL**

Version origine GR103511:

**24.58 € HT - 29.50 € TTC**

Version allégé GR103511AL:

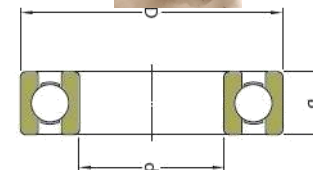
**49.17 € HT - 59.00 € TTC**





Roulement pour moyeu arrière Camotos, GR TECH : 64 x 34 x 37

**1er prix éco :** 18.66 € ht **22.40 € ttc** ECO64343  
**Haute qualité SNR :** 32.92 € ht **39.50 € ttc** SNR643437



D (diamètre ext.)	d (diamètre int.)	B (épaisseur)
64	34	37



Roulement pour moyeu 2CV : 72 x 35 x 27

**1er prix éco :** 18.33 € ht **22.00 € ttc** ECO723527  
**Qualité C3 :** 32.92 € ht **39.50 € ttc** C3723527



D (diamètre ext.)	d (diamètre int.)	B (épaisseur)
72	35	27



Joint spy pour roulement 2cv  
 45 x 62 x 08 : 4.42 € ht **5.30 € ttc** GR456208  
 45 x 72 x 08 : 6.08 € ht **7.30 € ttc** GR457208



Roulement de roue pour moyeu : 72 x 35 x 33

**1er prix éco :** 15.75 € ht **18.90 € ttc** ECO723533  
**Haute qualité SNR :** 30.42 € ht **36.50 € ttc** SNR723533



D (diamètre ext.)	d (diamètre int.)	B (épaisseur)
72	35	33

Roulement de roue pour moyeu : 52 x 25 x 37

**1er prix éco :** 17.41 € ht **20.90 € ttc** ECO522537  
**Haute qualité SNR :** 28.75 € ht **34.50 € ttc** SNR522537



D (diamètre ext.)	d (diamètre int.)	B (épaisseur)
52	25	37



Roulement de roue pour moyeu AV alu : 52 x 25 x 15

6.08 € ht **7.30 € ttc** GR62052RS



D (diamètre ext.)	d (diamètre int.)	B (épaisseur)
52	25	15



Roulement de roue pour Renault 21, 25 et espace  
 Côté d'assemblage : des deux côté de l'essieu avant  
 Ø intérieur : 40mm  
 Ø : 108 mm  
 Largeur : 17 mm  
 Avec roulement des roue intégré  
 Réf : RRE21-25EPS 48.08 € ht **57.70 € ttc**



Moyeu complet AUDI  
 Ø intérieur : 29 mm  
 Ø : 81 mm  
 Largeur : 83 mm  
 Peut se monter sur Audi : A3, TT  
 VW : Beetle, Golf 5  
 Réf : RRAUA3VWG5 84.37 € ht **101.25 € ttc**

# Roulements à billes double étanchéité

## Série 600

Référence	Dimensions (mm)			Qualité standard		Type C3 haute vitesse		
	ø intérieur	ø extérieur	épaisseur	HT	TTC	Référence	HT	TTC
GR607-2RS	7	19	6	2,33 €	<b>2,80 €</b>	GR607-2RS-C3	5,08 €	<b>6,10 €</b>
GR608-2RS	8	22	7	1,58 €	<b>1,90 €</b>	GR608-2RS-C3	5,42 €	<b>6,50 €</b>
GR609-2RS	9	24	7	3,17 €	<b>3,80 €</b>	GR609-2RS-C3	7,67 €	<b>9,20 €</b>
GR625-2RS	5	16	5	3,25 €	<b>3,90 €</b>			
GR626-2RS	6	19	6	3,46 €	<b>4,15 €</b>	GR626-2RS-C3	6,92 €	<b>8,30 €</b>
GR627-2RS	7	22	7	2,83 €	<b>3,40 €</b>	GR627-2RS-C3	5,67 €	<b>6,80 €</b>
GR628-2RS	8	24	8	2,83 €	<b>3,40 €</b>	GR628-2RS-C3	8,21 €	<b>9,85 €</b>
GR629-2RS	9	26	8	3,38 €	<b>4,05 €</b>	GR629-2RS-C3	6,75 €	<b>8,10 €</b>

## Série 6000

Référence	Dimensions (mm)			Qualité standard		Type C3 haute vitesse		
	ø intérieur	ø extérieur	épaisseur	HT	TTC	Référence	HT	TTC
GR6000-2RS	10	26	8	2,83 €	<b>3,40 €</b>	GR6000-2RS-C3	5,67 €	<b>6,80 €</b>
GR6001-2RS	12	28	8	2,50 €	<b>3,00 €</b>	GR6001-2RS-C3	9,50 €	<b>11,40 €</b>
GR6002-2RS	15	32	9	3,38 €	<b>4,05 €</b>	GR6002-2RS-C3	6,75 €	<b>8,10 €</b>
GR6003-2RS	17	35	10	3,33 €	<b>4,00 €</b>	GR6003-2RS-C3	6,67 €	<b>8,00 €</b>
GR6004-2RS	20	42	12	4,42 €	<b>5,30 €</b>	GR6004-2RS-C3	8,83 €	<b>10,60 €</b>
GR6005-2RS	25	47	12	5,08 €	<b>6,10 €</b>	GR6005-2RS-C3	10,25 €	<b>12,30 €</b>
GR6006-2RS	30	55	13	5,96 €	<b>7,15 €</b>	GR6006-2RS-C3	12,00 €	<b>14,40 €</b>
GR6007-2RS	35	62	14	7,42 €	<b>8,90 €</b>	GR6007-2RS-C3	21,33 €	<b>25,60 €</b>
GR6008-2RS	40	68	15	8,67 €	<b>10,40 €</b>	GR6008-2RS-C3	17,33 €	<b>20,80 €</b>
GR6009-2RS	45	75	16	11,58 €	<b>13,90 €</b>	GR6009-2RS-C3	23,17 €	<b>27,80 €</b>
GR6010-2RS	50	80	16	6,33 €	<b>7,60 €</b>	GR6010-2RS-C3	19,42 €	<b>23,30 €</b>

## Série 6200

Référence	Dimensions (mm)			Qualité standard		Type C3 haute vitesse		
	ø intérieur	ø extérieur	épaisseur	HT	TTC	Référence	HT	TTC
GR6200-2RS	10	30	9	3,00 €	<b>3,60 €</b>	GR6200-2RS-C3	6,00 €	<b>7,20 €</b>
GR6201-2RS	12	32	10	3,33 €	<b>4,00 €</b>	GR6201-2RS-C3	6,67 €	<b>8,00 €</b>
GR6202-2RS	15	35	11	3,17 €	<b>3,80 €</b>	GR6202-2RS-C3	6,33 €	<b>7,60 €</b>
GR6203-2RS	17	40	12	3,33 €	<b>4,00 €</b>	GR6203-2RS-C3	9,00 €	<b>10,80 €</b>
GR6204-2RS	20	47	14	3,88 €	<b>4,65 €</b>	GR6204-2RS-C3	7,75 €	<b>9,30 €</b>
GR6205-2RS	25	52	15	5,67 €	<b>6,80 €</b>	GR6205-2RS-C3	11,33 €	<b>13,60 €</b>
GR6206-2RS	30	62	16	7,42 €	<b>8,90 €</b>	GR6206-2RS-C3	14,75 €	<b>17,70 €</b>
GR6207-2RS	35	72	17	9,29 €	<b>11,15 €</b>	GR6207-2RS-C3	18,58 €	<b>22,30 €</b>
GR6208-2RS	40	80	18	11,33 €	<b>13,60 €</b>	GR6208-2RS-C3	22,75 €	<b>27,30 €</b>
GR6209-2RS	45	85	19	10,17 €	<b>12,20 €</b>	GR6209-2RS-C3	27,08 €	<b>32,50 €</b>
GR6210-2RS	50	90	20	16,25 €	<b>19,50 €</b>	GR6210-2RS-C3	32,50 €	<b>39,00 €</b>

## Série 6300

Référence	Dimensions (mm)			Qualité standard		Type C3 haute vitesse		
	ø intérieur	ø extérieur	épaisseur	HT	TTC	Référence	HT	TTC
GR6300-2RS	10	35	11	3,67 €	<b>4,40 €</b>	GR6300-2RS-C3	7,75 €	<b>9,30 €</b>
GR6301-2RS	12	37	12	2,50 €	<b>3,00 €</b>	GR6301-2RS-C3	5,17 €	<b>6,20 €</b>
GR6302-2RS	15	42	13	4,75 €	<b>5,70 €</b>	GR6302-2RS-C3	10,00 €	<b>12,00 €</b>
GR6303-2RS	17	47	14	5,25 €	<b>6,30 €</b>	GR6303-2RS-C3	11,08 €	<b>13,30 €</b>
GR6304-2RS	20	52	15	7,54 €	<b>9,05 €</b>	GR6304-2RS-C3	15,92 €	<b>19,10 €</b>
GR6305-2RS	25	62	17	10,50 €	<b>12,60 €</b>	GR6305-2RS-C3	22,25 €	<b>26,70 €</b>
GR6306-2RS	30	72	19	12,17 €	<b>14,60 €</b>	GR6306-2RS-C3	25,75 €	<b>30,90 €</b>
GR6307-2RS	35	80	21	13,67 €	<b>16,40 €</b>	GR6307-2RS-C3	28,92 €	<b>34,70 €</b>
GR6308-2RS	40	90	23	15,71 €	<b>18,85 €</b>	GR6308-2RS-C3	33,17 €	<b>39,80 €</b>
GR6309-2RS	45	100	25	20,96 €	<b>25,15 €</b>	GR6309-2RS-C3	44,25 €	<b>53,10 €</b>
GR6310-2RS	50	110	27	22,71 €	<b>27,25 €</b>	GR6310-2RS-C3	48,00 €	<b>57,60 €</b>

Roulements FAG, SKF, SNR, NTN selon approvisionnement uniquement pour les roulements Type C3 haute vitesse



Kit 2 triangles mécano-soudé Peugeot 106 / Citroën Saxo / Citroën AX voie étroite ou large

Livré complet prêt à monter avec rotules GR TECH, bague, écrou

ou : **rotule Rodobal haute résistance** chrome inox protection anti-rouille

ou : nu sans rotule, ni bague, ni écrou

Brut ou peinture epoxy

Réglage chasse en montage

Rotule de 16 côté pivot

Rotule de 14 et coussinet de 12 coté châssis

Axe de pivot (la paire)  
Montage pivot 307  
105.83 ht - 127.00 € ttc

Axe de pivot (la paire)  
trains avant Saxo / 106  
62.00 ht - 74.40 € ttc



### BRUT

	Nu			Rotules GR Tech			Rotules Rodobal		
	Réf	Prix HT	Prix TTC	Réf	Prix HT	Prix TTC	Réf	Prix HT	Prix TTC
Voie étroite	K2VE-SX106C-NU	798.33 €	<b>958.00 €</b>	K2VE-SX106C-GRT	968.67 €	<b>1162.40 €</b>	K2VE-SX106C-RODO	1353.33 €	<b>1624.00 €</b>
Voie large	K2VL-SX106C-NU			K2VL-SX106C-GRT			K2VL-SX106C-RODO		

### EPOXY

	Nu			Rotules GR Tech			Rotules Rodobal		
	Réf	Prix HT	Prix TTC	Réf	Prix HT	Prix TTC	Réf	Prix HT	Prix TTC
Voie étroite	K2VE-SX106EPO-NU	881.67 €	<b>1058.00 €</b>	K2VE-SX106EPO-GRT	1069.62 €	<b>1283.55 €</b>	K2VE-SX106EPO-RODO	1489.92 €	<b>1787.90 €</b>
Voie large	K2VL-SX106EPO-NU			K2VL-SX106EPO-GRT			K2VL-SX106EPO-RODO		





Kit 2 triangles mécano-soudé pour **Peugeot 206** voie étroite ou large

Livré complet prêt à monter avec rotules GR TECH, bague, écrou

ou : **rotule Rodobal haute résistance** chrome inox protection anti-rouille

ou : nu sans rotule, ni bague, ni écrou

Brut ou peinture epoxy

Réglage chasse en montage

Rotule de 18 avec trou de 16 côté pivot

Rotule de 14 et 16 côté berceau

Axe de pivot  
(la paire)



Réf : AXP206

**62.00 € ht - 74.40 € ttc**

### BRUT

	Nu			Rotules GR Tech			Rotules Rodobal		
	Réf	Prix HT	Prix TTC	Réf	Prix HT	Prix TTC	Réf	Prix HT	Prix TTC
Voie étroite	K2VE-206C-NU	525.08 €	<b>630.10 €</b>	K2VE-206C-GRT	682.33 €	<b>818.80 €</b>	K2VE-206C-RODO	1006.50 €	<b>1207.80 €</b>
Voie large	K2VL-206C-NU			K2VL-206C-GRT			K2VL-206C-RODO		

### EPOXY

	Nu			Rotules GR Tech			Rotules Rodobal		
	Réf	Prix HT	Prix TTC	Réf	Prix HT	Prix TTC	Réf	Prix HT	Prix TTC
Voie étroite	K2VE-206CEPO-NU	604.00 €	<b>724.80 €</b>	K2VE-206CEPO-GRT	761.33 €	<b>913.60 €</b>	K2VE-206CEPO-RODO	1085.42 €	<b>1302.50 €</b>
Voie large	K2VL-206CEPO-NU			K2VL-206CEPO-GRT			K2VL-206CEPO-RODO		



Kit 2 triangles mécano-soudé **Volkswagen Golf 1** voie étroite ou large

Livré complet prêt à monter avec rotules GR TECH, bague, écrou

ou : **rotule Rodobal haute résistance** chrome inox protection anti-rouille

ou : nu sans rotule, ni bague, ni écrou

Brut ou peinture epoxy

Réglage chasse en montage

Rotule de 18 avec trou de 16 côté pivot

Rotule de 14 coté châssis

Axe de pivot  
(la paire)

Réf : AXPVWG1



**62 € ht - 74.40 € ttc**

### BRUT

	Nu			Rotules GR Tech			Rotules Rodobal		
	Réf	Prix HT	Prix TTC	Réf	Prix HT	Prix TTC	Réf	Prix HT	Prix TTC
Voie étroite	K2VE-GOLF1C-NU	576.92 €	<b>692.30 €</b>	K2VE-GOLF1C-GRT	699.87 €	<b>839.85 €</b>	K2VE-GOLF1C-RODO	979.17 €	<b>1175.00 €</b>
Voie large	K2VL-GOLF1C-NU			K2VL-GOLF1C-GRT			K2VL-GOLF1C-RODO		

### EPOXY

	Nu			Rotules GR Tech			Rotules Rodobal		
	Réf	Prix HT	Prix TTC	Réf	Prix HT	Prix TTC	Réf	Prix HT	Prix TTC
Voie étroite	K2VE-GOLF1CEPO-NU	655.83 €	<b>787.00 €</b>	K2VE-GOLF1CEPO-GRT	778.83 €	<b>934.60 €</b>	K2VE-GOLF1CEPO-RODO	1058.08 €	<b>1269.70 €</b>
Voie large	K2VL-GOLF1CEPO-NU			K2VL-GOLF1CEPO-GRT			K2VL-GOLF1CEPO-RODO		



Kit 2 triangles mécano-soudé **Volkswagen Golf 2/3** voie étroite ou large

Livré complet prêt à monter avec rotules GR TECH, bague, écrou

ou : **rotule Rodobal haute résistance** chrome inox protection anti-rouille

ou : nu sans rotule, ni bague, ni écrou

Brut ou peinture epoxy

Réglage chasse sans démontage

Rotule de 18 côté pivot

Rotule de 16 coté châssis

Fixation barre stab ø 10



Axe de pivot (la paire)  
AXPVWG2  
63.00 ht - 75.60 € ttc

BRUT									
	Nu			Rotules GR Tech			Rotules Rodobal		
	Réf	Prix HT	Prix TTC	Réf	Prix HT	Prix TTC	Réf	Prix HT	Prix TTC
Voie étroite	K2VE-VWG2C-NU	519.25 €	<b>623.10 €</b>	K2VE-VWG2C-GRT	629.92 €	<b>755.90 €</b>	K2VE-VWG2C-RODO	881.25 €	<b>1057.50 €</b>
Voie large	K2VL-VWG2C-NU			K2VL-VWG2C-GRT			K2VL-VWG2C-RODO		

EPOXY									
	Nu			Rotules GR Tech			Rotules Rodobal		
	Réf	Prix HT	Prix TTC	Réf	Prix HT	Prix TTC	Réf	Prix HT	Prix TTC
Voie étroite	K2VE-VWG2EPO-NU	590.25 €	<b>708.30</b>	K2VE-VWG2EPO-GRT	701.00 €	<b>841.20 €</b>	K2VE-VWG2EPO-RODO	952.33 €	<b>1142.80 €</b>
Voie large	K2VL-VWG2EPO-NU			K2VL-VWG2EPO-GRT			K2VL-VWG2EPO-GRT		



Trains mécano-soudé 25CD4S pour **Honda S2000**, pivots, triangles supérieurs et inférieurs, réglage chasse, carrossage *sans démontage*.

Pivots 25CD4S vendu complets avec moyeu, roulement et visseries

Triangles 25CD4S vendu avec rotules et coussinets **RODOBAL** série compétition traitée chrome inox offrant une protection anti rouille, contre-écrous et bagues de distance.



	réf.	Prix HT brut	Prix TTC brut	Prix HT point	Prix TTC point
Pivot ARD	PARD-HONS2000	550 €	660 €	583.33 €	700 €
Pivot ARG	PARG-HONS2000	550 €	660 €	583.33 €	700 €
Pivot AVD	PAVD-HONS2000	550 €	660 €	583.33 €	700 €
Pivot AVG	PAVG-HONS2000	550 €	660 €	583.33 €	700 €
Triangle inf. ARD	TIARD-HONS2000	450 €	540 €	475 €	570 €
Triangle inf. ARG	TIARG-HONS2000	450 €	540 €	475 €	570 €
Triangle inf. AVD	TIAVD-HONS2000	341.67 €	410 €	366.67 €	440 €
Triangle inf. AVG	TIAVG-HONS2000	341.67 €	410 €	366.67 €	440 €
Triangle sup. ARD	TSARD-HONS2000	191.67 €	230 €	216.67 €	260 €
Triangle sup. ARG	TSARG-HONS2000	191.67 €	230 €	216.67 €	260 €
Triangle sup. AVD	TSAVD-HONS2000	208.33 €	250 €	233.33 €	280 €
Triangle sup. AVG	TSAVG-HONS2000	208.33 €	250 €	233.33 €	280 €
Tirant inf. ARD	TIRARD-HONS2000	70.83 €	85 €	79.17 €	95 €
Tirant inf. ARG	TIRARG-HONS2000	70.83 €	85 €	79.17 €	95 €