

Catalogue  
2024



**04 70 67 49 68**

**Direction**

**POLYCAR CONCEPT SPORT - 9 avenue du Stade 03320 LURCY LEVIS**  
**04 70 67 49 68 - [contact@polycarconceptsport.eu](mailto:contact@polycarconceptsport.eu)**  
**SIRET 50846179500025 - RCS CAEN - APE 2932Z - FR63508461795**  
**[WWW.POLYCARCONCEPTSPORT.eu](http://WWW.POLYCARCONCEPTSPORT.eu)**

*tarifs susceptibles de modification sans préavis*

[www.polycarconceptsport.eu](http://www.polycarconceptsport.eu) - 04.70.67.49.68

# VOLANT *peau retournée* - **tulipé 90** - $\varnothing 350\text{mm}$



GR350-90

**1ER PRIX** entrée de gamme :  
3 branches noir - **sans klaxon**  
45.83 € ht - **55.00 € ttc**

## tulipé 90



GR350-90K

**1ER PRIX** entrée de gamme :  
3 branches noir - **avec klaxon**  
49.17 € ht - **59.00 € ttc**



HZ-S90B3  
branches **bleues**

79.00 € ht - **94.80 € ttc**



HZ.S90S3  
branches **alu brossé**

79.00 € ht - **94.80 € ttc**

### modèle cuir avec klaxon

HZ.L90S3  
branches **alu brossé**  
79.00 € ht - **94.80 € ttc**



# VOLANT *peau retournée* - **tulipé 70** - ø350mm



GR350-70

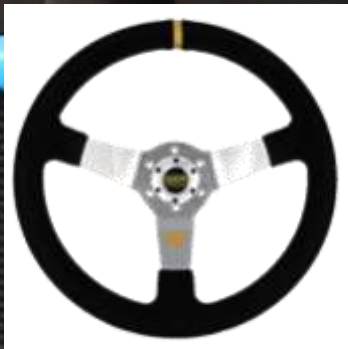
**1ER PRIX** entrée de gamme :  
3 branches noir - **sans klaxon**  
57.50 € ht - **69.00 € ttc**



GR350-70K

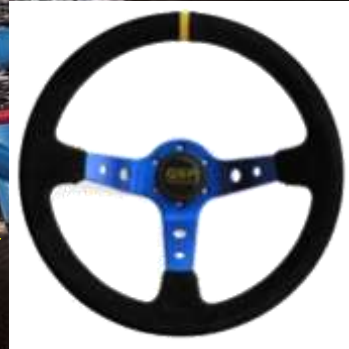
**1ER PRIX** entrée de gamme :  
3 branches noir - **avec klaxon**  
62.50 € ht - **75.00 € ttc**

## tulipé 70



**HZ.S70S3** :  
branches **alu brossé**  
79.00 € ht - **94.80 € ttc**

branches  
couleurs  
avec klaxon



**HZ.S70B3** :  
branches **bleues**  
79.00 € ht - **94.80 € ttc**



## tulipé 65

Diamètre 330 mm

**2 branches noir**  
**HZ.S70Z2** : *peau retournée* - avec klaxon  
79.00 € ht - **94.80 € ttc**

VOLANT *peau retournée ou cuir -*  
**Tulipé 20** - ø 320 ou 350 mm



GR350-20

**1ER PRIX** entrée de gamme :  
3 branches noir - **sans klaxon**  
43.33 € ht - **52.00 € ttc**



GR350-20K

**1ER PRIX** entrée de gamme :  
3 branches noir - **avec klaxon**  
55.00 € ht - **66.00 € ttc**

**tulipé 20**

**ø 350**



cuir

AB-SVI4102SB  
**Cuir noir** - branches **silver**  
65.83 € ht - **79.00 € ttc**



look  
carbone

AB-SVI4102BSUC  
branches **look carbone**  
69.17 € ht - **83.00 € ttc**



suède

AB-SVI4119BSU  
branches **noires**  
57.50 € ht - **69.00 € ttc**



cuir

AB-SVI4119BB  
**Cuir noir** - branches **noires**  
65.83 € ht - **79.00 € ttc**



look  
carbone

AB-SVI4119BSUC  
branches **look carbone**  
69.17 € ht - **83.00 € ttc**

**tulipé 20**  
**ø 320**

**avec klaxon**

# TYPE FORMULE GOOD RACE *peau retournée*



66.25 € HT  
**79.50 TTC**



AB-SVI4188A

3 branches plat noir  
Diamètre 255 mm  
66.25 € ht - **79.50 € ttc**



AB-SVI4188BSUC

3 branches plat **look carbone**  
Diamètre 255 mm  
69.25 € ht - **83.10 € ttc**



AB-SVI4188C

**A PERCER** avec centreur  
3 branches plat noir  
Diamètre 255 mm  
66.25 € ht - **79.50 € ttc**



AB-SVI5285

3 branches plat noir  
Diamètre 285 mm  
66.25 € ht - **79.50 € ttc**



AB-SVI4150

3 branches plat noir  
Diamètre 320 mm  
66.25 € ht - **79.50 € ttc**

VOLANT GOOD RACE

*véritable carbone*



AB-SVI4125CS  
TOUT carbone  
finition peau retournée  
Ø 350mm - 652 grammes  
274.17 € HT - **329.00 € TTC**



**Type FORMULE**

AB-SVI4105C  
TOUT carbone  
finition peau retournée  
Ø 320mm

249.17 € HT - **299.00 € TTC**



AB-SVI4125CL  
TOUT carbone  
finition cuir  
Ø 350mm - 697 grammes  
274.17 € HT - **329.00€ TTC**



AB-SVI4125C  
**TOUT CARBONNE**  
finition vernis  
Ø 350mm - 576 grammes

249.17 € HT **299.00€TTC**



AB-SVI4190  
Ø 350mm  
110.84 € HT - **133.00 € TTC**

**Type CLASSIC**  
volant avec cercle BOIS  
branches alu

# moyeu volant escamotable à boulonner

65.84 € ht  
**79.00 € ttc**



**SANS SOUDURE**  
conforme Groupe N FIA  
Moyeu à boulonner double gorge à  
cannelures avec détrompeur  
compatible avec toutes les marques de

210.00 € ht  
**252.00 € ttc**



**Qualité PRO**  
**SANS SOUDURE - IDEAL Groupe N**  
Moyeu à boulonner double gorge à cannelures  
avec détrompeur  
compatible avec tous les volants  
3 et 6 trous  
Épaisseur 53 mm - poids 460 gr



125.00 € ht  
**150.00 € ttc**

Moyeu à boulonner sans soudure  
6 trous à cannelures  
fixation sur moyeu existant  
Épaisseur 25 mm  
QRACK



Cordon spirale 4 conducteurs  
pour procédure de départ  
0.06mm<sup>2</sup>



Référence	Longueur		Prix ht	Prix ttc
	Rétracté	Etiré		
CRT001875	23 cm	140 cm	10.00€	<b>12.00€</b>

## Platine commande au volant en carbone



Kit 1 bouton poussoir  
GR-0308-CA  
15.83 € ht  
**19.00 € ttc**



Commande au volant sans  
boutons  
GR-0090-CA  
24.50 € ht  
**29.40 € ttc**



Kit 2 boutons poussoir  
GR-0309-CA  
29.17 € ht  
**35.00 € ttc**



Kit 2 boutons poussoir  
GR-0090-2B-CA  
40.46 € ht  
**48.55 € ttc**



Platine de commande au volant 8 boutons  
GR-0373-X/C  
29.08 € ht  
**34,90 € ttc**

*Se monte sur moyeu fixe ou escamotable*

# moyeu volant escamotable à souder

IDEAL pour réaliser vos manchons à souder  
et colonne de direction

**Tube 25 x 2.5** vendu au détail :

7.60 HT le mètre soit **9.10 TTC le mètre**



double gorge avec détrompeur  
18 cannelures  
3 et 6 trous  
ø tube à souder 19.05 mm  
AB8622

61.46 HT  
**73.75 TTC**



double gorge avec détrompeur  
15 cannelures  
6 trous entraxe 70 mm  
ø tube à souder 15.95mm  
Compatible volants :  
QSP , Good Race, Momo, OMP, Sparco  
GRF5416

49.17 HT  
**59.00 TTC**



double gorge avec détrompeur  
15 cannelures  
3 trous entraxe 44 mm  
ø tube à souder 15.95mm  
Spécial volant FORMULE  
GRF5423

51.67 HT  
**62.00 TTC**



**PRO haute qualité  
type Touring 6 trous**

Double gorge à cannelures avec détrompeur  
Hauteur total : 87 mm - Poids Total : 340 gr  
MVTOURING

142.50 HT  
**171.00 TTC**



**PRO haute qualité  
type Formule 3 trous**

double gorge à cannelures avec détrompeur  
Hauteur Total : 80 mm - Poids total : 260 gr  
MVFORMULA

115.00 HT  
**138.00 TTC**



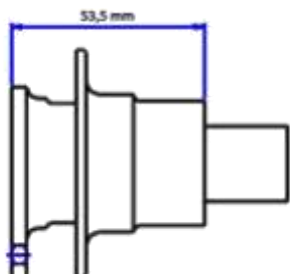
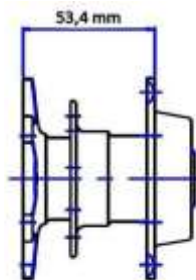
# Moyeu volant

## Moyeu volant 6 trous à visser

Gr. N

Réf: LL410-100-003

283.33 € ht - **340.00 € ttc**

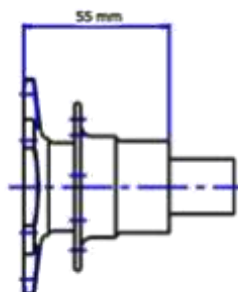


## Moyeu volant 3 trous à souder

Monoplace

Réf : LL410-100-001

216.67 € ht - **260.00 € ttc**



## Moyeu volant 6 trous à souder

Tourisme et rallye

Réf : LL410-100-002

233.33 € ht - **280.00 € ttc**

# Moyeu volant



## Moyeu volant 3 trous M5 à souder

PCD : 50 mm

Poids : 336 gr

Réf : AIT-QR210/18

233.67 € ht - **280.40 € ttc**

## Moyeu volant 6 trous touring à souder

PCD : 70 mm

Poids : 354 gr - ø tube à souder 20 mm

Compatible volant : Momo, OMP, Sa-belt, Sparco...

Réf : AIT-QR220/22

301.17 € ht - **361.40 € ttc**

## Moyeu volant 6 trous à boulonner

Poids : 336 gr

Compatible volant : Momo, OMP, Nardi, Motolita

Réf : AIT-QR240/22

386.17 € ht - **463.40 € ttc**

**Top qualité - moyeu de forme elliptique sans cannelures se qui évite du jeu à l'usure**

# entretoise



## Adaptateur 3 à 6 trous

AB8605 : pour volant Motorolita et Mountney

AB8606 : pour volants QSP - Good Race - Momo - OMP - Sparco

18.50 € ht  
**22.20 € ttc**

## Entretoise réglable aluminium

de 45 à 70 mm)

Réf.: GRGA001



41.25 € ht  
**49.50 € ttc**



## Entretoise moyeu volant 6 trous



QH10H10



G12.5MMBK



QH20H20



G25MMBK

Référence	Épaisseur	PU HT	PU TTC
QH10H10	10 mm	28.00 €	<b>33.60 €</b>
G12.5MMBK	12.5 mm	24.17 €	<b>29.00 €</b>
QH20H20	20 mm	28.00 €	<b>33.60 €</b>
G25MMBK	25 mm	26.67 €	<b>32.00 €</b>
QH30H30	30 mm	45.00 €	<b>54.00 €</b>
G40MMBK	40 mm	24.17 €	<b>29.00 €</b>
G50MMBK	50 mm	26.67 €	<b>32.00 €</b>
G75MMBK	75 mm	32.50 €	<b>39.00 €</b>
G100MMBK	100 mm	38.33 €	<b>46.00 €</b>



G50MMBK



G75MMBK



G100MMBK



QH30H30



G40MMBK

2 entraxes filetés sur face opposée 70 et 73.5 mm

# Moyeux volant origine

41.25 € ht  
49.50 € ttc

Moyeux volant à monter sur colonne d'origine (sans airbag)

*Entraxe des filetage pour volant : 74mm et 70mm*

Compatible avec tous les modèles de volants 6 trous Good Race, QSP, Sparco, Momo, OMP, Motorolita, Mountney...

[Nous consulter pour tout autre modèle](#)

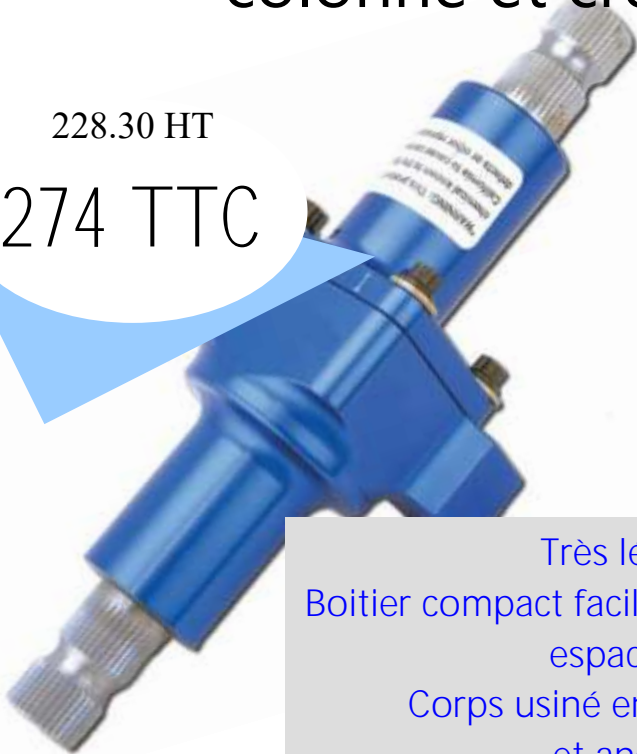
Modèle	Référence	Véhicules	Année	Dimension
BMW	MVBE3621	Série 3 E36, Série 8 E31		lg 79 mm - cannelure ø21mm
	MVBE3034Z1	Série 3 E30	de 1983 à 1990	lg 90 mm - cannelure ø16,5mm
		Série 5 E34	de 1988 à 9/1993	
		Série 6	de 1987 à 1991	
		Série 7 E32	de 1987 à 09/1993	
	Z1	de 1986 à 2001		
CITROEN	MV20617	Saxo, ZX		lg 100 mm - cannelure ø17mm
	MV10617	Saxo, ZX		lg 105 mm - cannelure ø17mm
HONDA	MVHOCI	Civic EG6, Civic ED9, CRX		lg 91 mm - cannelure ø14,5mm
PEUGEOT	MV20617	106, 206, 306		lg 100 mm cannelure ø17mm
	MV10617	106,306		lg 105 mm - cannelure ø17mm
RENAULT	MVCL17.5	Clio 1,2 et 3, Twingo 1, R10, R4 Safari		lg 72 mm - cannelure ø17,5mm
		R14	Jusqu'à 1979	
		R5	Jusqu'à 08/1981	
SUBARU	MVIM515	Impreza GT	de 1993 à 2000	lg 75mm - cannelure ø15,6mm
VOLKSWAGEN	MVG117	Coccinelle, Golf 1, 2 et 3, Jetta 1, 2 et 3, Scirocco 1 et 2		lg 71 mm - cannelure ø17mm
	MVG221	Passat, Golf 2 et 3, Jetta 2 et 3, Corrado, Polo 1,2 et 3		lg 68 mm - cannelure ø21mm
	MVG4BEE	Volkswagen Golf 4 Beetle, Bora Passat	de 1998 à 2003 à partir de 1998	lg 70 mm - cannelure ø17mm



# Boitier réducteur pour montage avec colonne et crémaillère d'origine

228.30 HT

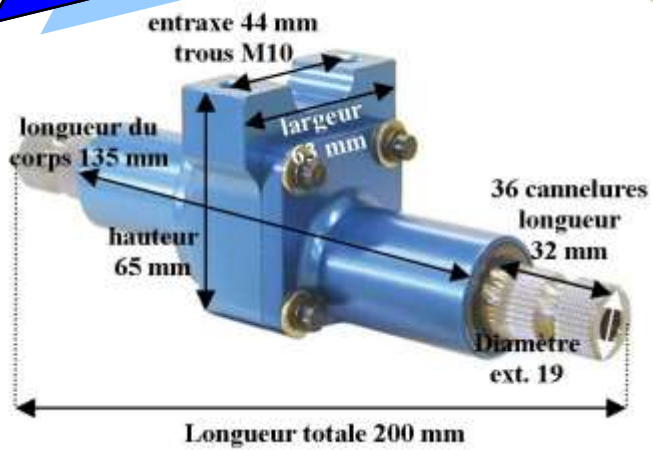
274 TTC



Très léger 833 gr  
Boitier compact facilitant le montage dans un espace restreint  
Corps usiné en aluminium massif et anodisé bleu  
Montage robuste sur cage à aiguilles

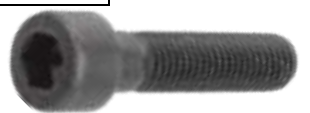
ratio de démultiplication  
COL22369-1.5 : ratio 1 : 1.5  
Ou  
COL22370-2 : ratio 1 : 2

**pour tous véhicules et toutes disciplines**



3/8 x 16 UNC / 3/4"	UNC3/8-3/4	0,83 € HT	<b>1,00 € TTC</b>
---------------------	------------	-----------	-------------------

Pensez à commander les vis pour la fixation des boitiers réducteurs





25.30 HT  
**30.40 TTC**

COL117-102

raccord 36 cannelures  
à souder sur colonne existante pour  
démultiplication

longueur 50 mm  
diamètre intérieur 19.05  
poids 119 gr



HZQSQUICKJOINT

55.42 HT  
**66.50 TTC**

cardan de direction pour  
boitier réducteur



Palier ALU avec roule-  
ment Ø 40mm  
À usiner pour montage SAXO

PC406005



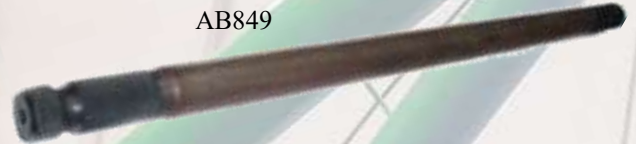
37.08 HT  
**44.50 TTC**

# Accessoires fabrication Direction



AB863

29.67 € ht  
**35.60€ ttc**



AB849

37.00€ ht  
**44.40€ ttc**

Cardan cannelé pour fabrication colonne de direction  
*Idéal proto, CM, Sprintcar, Kartcross*  
**Se monte sur Ford ESCORT MK1/MK2 groupe 4**  
36 cannelures  $\varnothing$  9/16 Ford  
Longueur totale : 98mm  
Entraxe des axes de serrages : 75mm  
(non compatible avec les boitiers réducteur)

Arbre cannelé pour fabrication colonne de direction  
**Idéal proto, CM, Sprintcar, Kartcross**  
**Se monte sur Ford ESCORT MK1/MK2 groupe 4**  
 $\varnothing$  du corps 15mm  
 $\varnothing$  des cannelures : 14mm  
Nombre de cannelures : 36  
Longueur des cannelures : 25.5mm  
Longueur totale : 330mm  
(non compatible avec les boitiers réducteur)

Cardan de colonne de direction pour Ford Escort Mk1/2 avec une colonne de direction de Sierra



AB85065

32.92€ ht  
**39.50€ ttc**

Roue cylindrique dentée droite en acier avec moyeu

**Module de 2**

Largeur denture 16mm

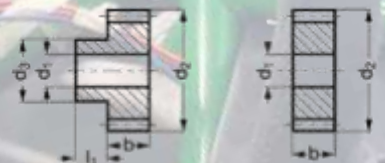
*Disponible en 10, 12, 13, 14 et 15 dents*

*(pour une direction directe, 13 ou 14 dents conseillé)*

*Acier 11SMn Pb30 - Dentures traitées - Qualité denture:*

*8d25 DIN 3967 - Angle de pression : 20°*

32.46 € ht / 38.95 € ttc



	d1 (mm)	d2 (mm)	d3 (mm)	b (mm)	Coef. (mm)	Poids (Kg)
10 dents	8	24	15	15	0,6	0,045
12 dents	10	28	20	15	0,8	0,07
13 dents	10	30	20	15	0,9	0,081
14 dents	10	32	25	15	1,1	0,11
15 dents	12	34	25	15	1,2	0,114



A1-32-xx-1(10,12,13,14,15)



BC-20-18-2

Barreau rond  $\varnothing$ 20mm pour fabrication crémaillère

**Module de 2**

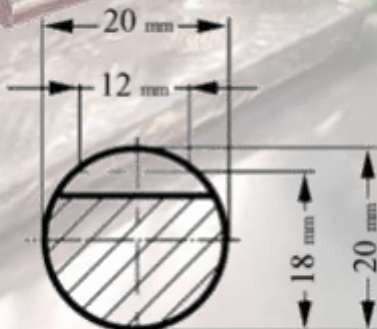
2.28 Kg le mètre

*Acier St50k - Dentures droites fraisées - Qualité denture : 8d25 DIN 3967-*

*Angle de pression : 20° - Alignement corrigé*

**vendu au centimètre**

2.46 € ht / 2.95 € ttc le cm



A1-58-20

# Rotule axiale pour fabrication biellettes de direction

40031



Filetage de la tige coté roue : mâle 14 x 150  
 Filetage de la rotule coté crémaillère : mâle 12 x 100  
 Longueur 120 mm  
 Longueur du filetage 50 mm  
 Longueur de la tige 90 mm  
 Poids 350 gr

13.75 € ht  
 16.50 € ttc

Filetage de la tige coté roue : mâle 14 x 150  
 Filetage de la rotule coté crémaillère : mâle 14 x 150  
 Longueur 140 mm  
 Longueur du filetage 50 mm  
 Longueur de la tige 110 mm  
 Poids 400 gr

14.58 € ht  
 17.50 € ttc



J4842006



17611

Filetage de la biellette coté roue : femelle 14x150  
 Filetage de la rotule coté crémaillère : femelle 12x100  
 Longueur totale 315 mm  
 Longueur de la biellette 280 mm  
 Poids 580 gr

17.00 € ht  
 20.40 € ttc



## Rotule de direction

09317 : filetage mâle

Filetage rotule : 10x125



295 gr

04452 : filetage femelle

10.33 € ht  
 12.40 € ttc



## Soufflet crémaillère universel

Côté crémaillère

Côté roue



De 28 mm à 55 mm

De 10 mm à 40 mm

Longueur 215mm

Réf : GR-31101 12.41 € ht - 14.90 € ttc

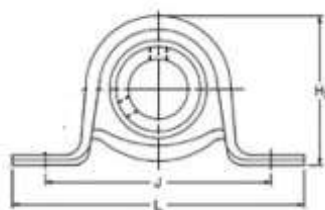




# Paliers

## TÔLE

Palier corps en **tôle** à semelle longue  
roulement acier auto-aligneur, électro-zingué  
Serrage avec bague excentrée  
pour montage direction, arbre de transmission... très léger,  
Résistant de -20° à + 120°

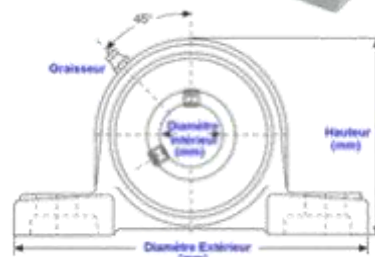


Réf.	ø int	Hauteur H2	Longueur L	Entraxe vis J	Poids	ht	TTC
<b>PB15</b>	15	43.20	85.7	68	0.17	16.58 €	<b>19.90 €</b>
<b>PB20</b>	20	50.1	98.4	76	0.27	21.58 €	<b>25.90 €</b>
<b>PB25</b>	25	56.5	108	86	0.3	24.92 €	<b>29.90 €</b>
<b>PB30</b>	30	66.10	117.5	95	0.5	27.08 €	<b>32.50 €</b>
<b>PB35</b>	35	77.7	129	106	0.55	29.58 €	<b>35.50 €</b>

Palier **ALU** vertical à semelle  
spécial colonne direction ou commande de boîte  
Très léger - Serrage avec vis pointeau

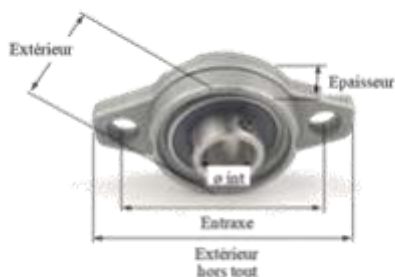
## ALU

Réf.	ø int.	ø ext.	Ht	Charges dynamiques	Charges statiques	Poids	ht	TTC
<b>P000</b>	10	67	35	470	200	0.050	12,21 €	<b>14,65 €</b>
<b>P001</b>	12	71	38	520	245	0.060	12,29 €	<b>14,75 €</b>
<b>P002</b>	15	80	43	570	290	0.100	12,92 €	<b>15,50 €</b>
<b>P003</b>	17	85	47	610	335	0.150	17,67 €	<b>21,20 €</b>
<b>P004</b>	20	100	55	955	515	0.200	18,58 €	<b>22,30 €</b>
<b>P005</b>	25	112	62	1030	595	0.300	19,50 €	<b>23,40 €</b>
<b>P006</b>	30	135	70	1350	845	.0400	30,75 €	<b>36,90 €</b>
<b>P007</b>	35	150	80	1475	975	0.500	43,63 €	<b>52,35 €</b>



Palier **ALU** horizontal à semelle ovale

Fixation horizontale - Très léger - Serrage avec 2 vis pointeau



Réf.	ø int	ø extérieur	Epaisseur	En-traxe	Extérieur hors tout	Poids	ht	TTC
<b>KFL00 1</b>	12	38	11.5	48	63	0.050	7.88 €	<b>9.45 €</b>
<b>KFL00 2</b>	15	42	13	53	67	0.060	9.29 €	<b>11.15 €</b>
<b>KFL00 3</b>	17	46	14	56	71	0.080	10.46 €	<b>12.55 €</b>
<b>KFL00 4</b>	20	55	16	71	90	0.125	12.92 €	<b>15.50 €</b>
<b>KFL00 5</b>	25	60	16	75	95	0.150	14.00 €	<b>16.80 €</b>
<b>KFL00 6</b>	30	70	18	85	112	0.220	15.75 €	<b>18.90 €</b>



# Roulements à billes double étanchéité

## Série 600

Référence	Dimensions (mm)			Qualité standard		Type C3 haute vitesse		
	∅ intérieur	∅ extérieur	épaisseur	HT	TTC	Référence	HT	TTC
GR607-2RS	7	19	6	2,33 €	<b>2,80 €</b>	GR607-2RS-C3	5,08 €	<b>6,10 €</b>
GR608-2RS	8	22	7	1,58 €	<b>1,90 €</b>	GR608-2RS-C3	5,42 €	<b>6,50 €</b>
GR609-2RS	9	24	7	3,17 €	<b>3,80 €</b>	GR609-2RS-C3	7,67 €	<b>9,20 €</b>
GR625-2RS	5	16	5	3,25 €	<b>3,90 €</b>			
GR626-2RS	6	19	6	3,46 €	<b>4,15 €</b>	GR626-2RS-C3	6,92 €	<b>8,30 €</b>
GR627-2RS	7	22	7	2,83 €	<b>3,40 €</b>	GR627-2RS-C3	5,67 €	<b>6,80 €</b>
GR628-2RS	8	24	8	2,83 €	<b>3,40 €</b>	GR628-2RS-C3	8,21 €	<b>9,85 €</b>
GR629-2RS	9	26	8	3,38 €	<b>4,05 €</b>	GR629-2RS-C3	6,75 €	<b>8,10 €</b>

## Série 6000

Référence	Dimensions (mm)			Qualité standard		Type C3 haute vitesse		
	∅ intérieur	∅ extérieur	épaisseur	HT	TTC	Référence	HT	TTC
GR6000-2RS	10	26	8	2,83 €	<b>3,40 €</b>	GR6000-2RS-C3	5,67 €	<b>6,80 €</b>
GR6001-2RS	12	28	8	2,50 €	<b>3,00 €</b>	GR6001-2RS-C3	9,50 €	<b>11,40 €</b>
GR6002-2RS	15	32	9	3,38 €	<b>4,05 €</b>	GR6002-2RS-C3	6,75 €	<b>8,10 €</b>
GR6003-2RS	17	35	10	3,33 €	<b>4,00 €</b>	GR6003-2RS-C3	6,67 €	<b>8,00 €</b>
GR6004-2RS	20	42	12	4,42 €	<b>5,30 €</b>	GR6004-2RS-C3	8,83 €	<b>10,60 €</b>
GR6005-2RS	25	47	12	5,08 €	<b>6,10 €</b>	GR6005-2RS-C3	10,25 €	<b>12,30 €</b>
GR6006-2RS	30	55	13	5,96 €	<b>7,15 €</b>	GR6006-2RS-C3	12,00 €	<b>14,40 €</b>
GR6007-2RS	35	62	14	7,42 €	<b>8,90 €</b>	GR6007-2RS-C3	21,33 €	<b>25,60 €</b>
GR6008-2RS	40	68	15	8,67 €	<b>10,40 €</b>	GR6008-2RS-C3	17,33 €	<b>20,80 €</b>
GR6009-2RS	45	75	16	11,58 €	<b>13,90 €</b>	GR6009-2RS-C3	23,17 €	<b>27,80 €</b>
GR6010-2RS	50	80	16	6,33 €	<b>7,60 €</b>	GR6010-2RS-C3	19,42 €	<b>23,30 €</b>

## Série 6200

Référence	Dimensions (mm)			Qualité standard		Type C3 haute vitesse		
	∅ intérieur	∅ extérieur	épaisseur	HT	TTC	Référence	HT	TTC
GR6200-2RS	10	30	9	3,00 €	<b>3,60 €</b>	GR6200-2RS-C3	6,00 €	<b>7,20 €</b>
GR6201-2RS	12	32	10	3,33 €	<b>4,00 €</b>	GR6201-2RS-C3	6,67 €	<b>8,00 €</b>
GR6202-2RS	15	35	11	3,17 €	<b>3,80 €</b>	GR6202-2RS-C3	6,33 €	<b>7,60 €</b>
GR6203-2RS	17	40	12	3,33 €	<b>4,00 €</b>	GR6203-2RS-C3	9,00 €	<b>10,80 €</b>
GR6204-2RS	20	47	14	3,88 €	<b>4,65 €</b>	GR6204-2RS-C3	7,75 €	<b>9,30 €</b>
GR6205-2RS	25	52	15	5,67 €	<b>6,80 €</b>	GR6205-2RS-C3	11,33 €	<b>13,60 €</b>
GR6206-2RS	30	62	16	7,42 €	<b>8,90 €</b>	GR6206-2RS-C3	14,75 €	<b>17,70 €</b>
GR6207-2RS	35	72	17	9,29 €	<b>11,15 €</b>	GR6207-2RS-C3	18,58 €	<b>22,30 €</b>
GR6208-2RS	40	80	18	11,33 €	<b>13,60 €</b>	GR6208-2RS-C3	22,75 €	<b>27,30 €</b>
GR6209-2RS	45	85	19	10,17 €	<b>12,20 €</b>	GR6209-2RS-C3	27,08 €	<b>32,50 €</b>
GR6210-2RS	50	90	20	16,25 €	<b>19,50 €</b>	GR6210-2RS-C3	32,50 €	<b>39,00 €</b>

## Série 6300

Référence	Dimensions (mm)			Qualité standard		Type C3 haute vitesse		
	∅ intérieur	∅ extérieur	épaisseur	HT	TTC	Référence	HT	TTC
GR6300-2RS	10	35	11	3,67 €	<b>4,40 €</b>	GR6300-2RS-C3	7,75 €	<b>9,30 €</b>
GR6301-2RS	12	37	12	2,50 €	<b>3,00 €</b>	GR6301-2RS-C3	5,17 €	<b>6,20 €</b>
GR6302-2RS	15	42	13	4,75 €	<b>5,70 €</b>	GR6302-2RS-C3	10,00 €	<b>12,00 €</b>
GR6303-2RS	17	47	14	5,25 €	<b>6,30 €</b>	GR6303-2RS-C3	11,08 €	<b>13,30 €</b>
GR6304-2RS	20	52	15	7,54 €	<b>9,05 €</b>	GR6304-2RS-C3	15,92 €	<b>19,10 €</b>
GR6305-2RS	25	62	17	10,50 €	<b>12,60 €</b>	GR6305-2RS-C3	22,25 €	<b>26,70 €</b>
GR6306-2RS	30	72	19	12,17 €	<b>14,60 €</b>	GR6306-2RS-C3	25,75 €	<b>30,90 €</b>
GR6307-2RS	35	80	21	13,67 €	<b>16,40 €</b>	GR6307-2RS-C3	28,92 €	<b>34,70 €</b>
GR6308-2RS	40	90	23	15,71 €	<b>18,85 €</b>	GR6308-2RS-C3	33,17 €	<b>39,80 €</b>
GR6309-2RS	45	100	25	20,96 €	<b>25,15 €</b>	GR6309-2RS-C3	44,25 €	<b>53,10 €</b>
GR6310-2RS	50	110	27	22,71 €	<b>27,25 €</b>	GR6310-2RS-C3	48,00 €	<b>57,60 €</b>

Roulements FAG, SKF, SNR, NTN selon approvisionnement uniquement pour les roulements Type C3 haute vitesse